

# POBLACIÓ I MERCAT DE TREBALL

EN EL CODI POSTAL 07198.  
Any 2005 i Gener-Maig 2006.

- Son Ferriol
- La Casa Blanca

OBSERVATORI MUNICIPAL DE LA IMMIGRACIÓ

**Pressioni l'idioma que desitgi visualitzar**

**Català  
Castellà**



# POBLACIÓ I MERCAT DE TREBALL

EN EL CODI POSTAL 07198

Any 2005 i Gener-Maig 2006.

- Son Ferriol
- La Casa Blanca

OBSERVATORI MUNICIPAL DE LA IMMIGRACIÓ

# ÍNDIX

<b>1. Precisions metodològiques .....</b>	<b>3</b>
1.1. Mapa general dels barris que integren el CP 07198 .....	5
1.2. Mapes barri a barri .....	6
- Son Ferriol	
- La Casa Blanca	
<b>2. Dades generals de població al codi postal 07198 .....</b>	<b>8</b>
<b>3. Dades generals sobre el mercat laboral al codi postal 07198 .....</b>	<b>10</b>
3.1. Total any 2005.....	10
3.2. Evolució Gener-Maig 2006.....	14

# 1. PRECISIONS METODOLÒGIQUES

Aquest document realitza una primera aproximació al mercat laboral del territori indicat comparant dades desagregables a nivell inframunicipal proporcionades per dues fonts: el Padró Municipal i el Servei d'Ocupació de les Illes Balears (SOIB). A data d'avui no es disposa de la xifra de persones afiliades a la Seguretat Social desglossada per a Palma, raó per la qual l'anàlisi estadístic següent es limita a comparar la població en edat laboral amb les persones aturades i demandants de treball.

Del Padró Municipal s'extreu informació sobre la població resident a Palma a 01.01.2006 -darrera data d'actualització-, que permet la desagregació per barriades (zones estadístiques). Es tracta de xifres provisionals que, un cop revisades per l'Institut Nacional d'Estadística, sofriran variació.

El SOIB proporciona informació sobre el desenvolupament del mercat laboral a l'any 2005 (total i mitjana) i de gener a maig 2006 sobre:

- Persones aturades i demandants en actiu: evolució mensual per sexe, edat, nivell d'estudis declarat i nacionalitat. A més, desglossa el nombre d'aturats de llarga durada i amb discapacitat per sexe.
- Ocupacions més demandades: a partir de les que s'ha realitzat un rànking.
- Nombre de contractes: desglossats per sexe, modalitat contractual, activitat econòmica, nacionalitat del contractat i codi d'identificació CNAE.

Per a interpretar correctament les taules adjuntes, cal advertir certes precisions sobre la metodologia emprada:

## Sobre la correspondència entre territoris

Ambdues fonts treballen amb divisions territorials diferents: el SOIB utilitza el codi postal com a referència; el Padró divideix Palma en 88 zones estadístiques. Atès que la divisió territorial del SOIB és major que la del Padró, comparar dades d'ambdues fonts obliga a agrupar les zones estadístiques (de menor grandària) en codis postals, malgrat la seva suma no coincideixi plenament amb el codi i limiti la comparabilitat de les dades de cada divisió territorial.

Específicament, el codi postal 07198 compren (total o parcialment) les següents zones estadístiques del Padró Municipal, apreciables als mapes adjunts:

Zones estadístiques compreses al Codi Postal 07198		
Codi zona estadística	Zones Estadístiques	Observacions <sup>1</sup>
084	Son Ferriol	Complet
087	La Casa Blanca	Aprox. ½ de la zona

Font: elaboració pròpia a partir del mapa de codis postals de l'IMI.

<sup>1</sup> Estimacions realitzades sobre el mapa de Palma. "Complet" significa que la major part de l'extensió del barri està ubicada a un sol codi postal.

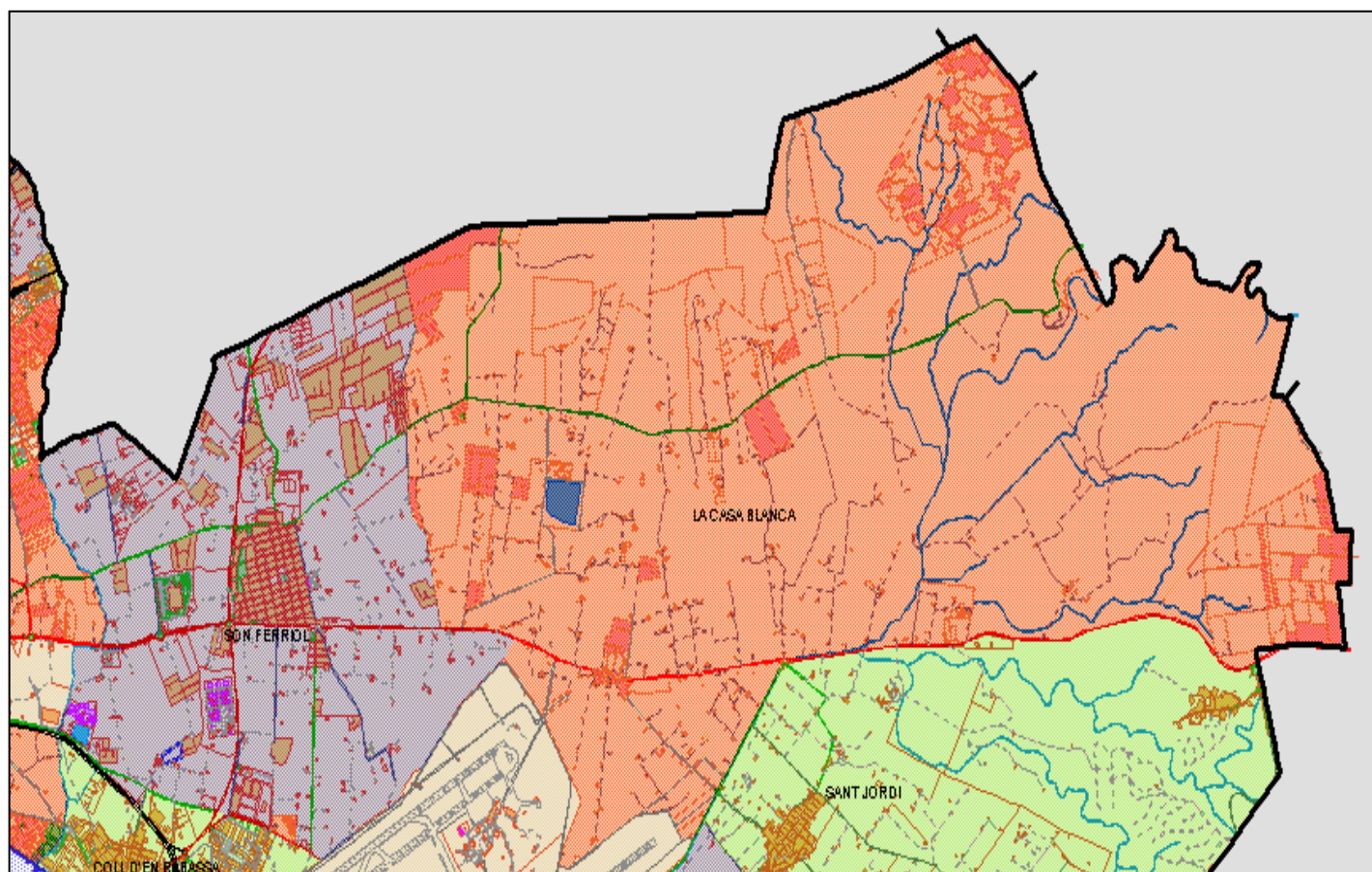
### Sobre la definició normativa de persones aturades i demandants actius

**L'atur registrat** inclou a les persones que tinguin demandes de treball pendents de ser satisfetes el darrer dia de cada mes a les oficines de treball de l'INEM, excloent les següents situacions que defineixen al **grup de demandants** que:

- Sol·liciten una altra ocupació compatible amb la que exerceixen.
- Estant ocupats, sol·liciten un treball per a canviar el que tenen.
- Són perceptors de prestacions per atur que participen a treball de col·laboració social.
- Són pensionistes de jubilació, pensionistes per gran invalidesa o invalidesa absoluta i demandants d'edat igual o superior a 65 anys.
- Sol·liciten un treball per a un període inferior a tres mesos o una jornada inferior a 20 hores setmanals.
- Estan cursant estudis d'ensenyança oficial reglada, sempre que siguin menors de 25 anys o que superant aquesta edat siguin demandants de primera ocupació.
- Assisteixen a cursos de Formació Professional Ocupacional quan les hores lectives no superin 20h. a la setmana, tinguin una beca al menys de manutenció i siguin demandants de primera ocupació.
- Tinguin demanda suspesa mentre estiguin en aquesta situació ja que la suspensió de la demanda, que generalment es tramita a petició del demandant i per causa justificada, interromp la recerca de feina.
- Són beneficiaris de prestacions per atur en situació de compatibilitat de treball per realitzar una feina a temps parcial.
- Perceben el subsidi agrari o que, havent-lo esgotat, no hagi passat un anys des del dia de naixement del dret.
- Refusen accions d'inserció laboral adients a les seves característiques.
- Altres causes: demandants sense disponibilitat immediata pel treball o en situació incompatible amb el mateix; demandants inscrits per participar en un procés de selecció per un lloc de feina determinat; sol·licitant de feina exclusivament per a l'estranger; demandants d'ocupació només a domicili; demandants en virtut d'un expedient de regulació de treball; en situació de suspensió o reducció de jornada o modificació de les condicions de treball; i demandants que són donats d'alta com a cotitzants de la Seguretat Social.

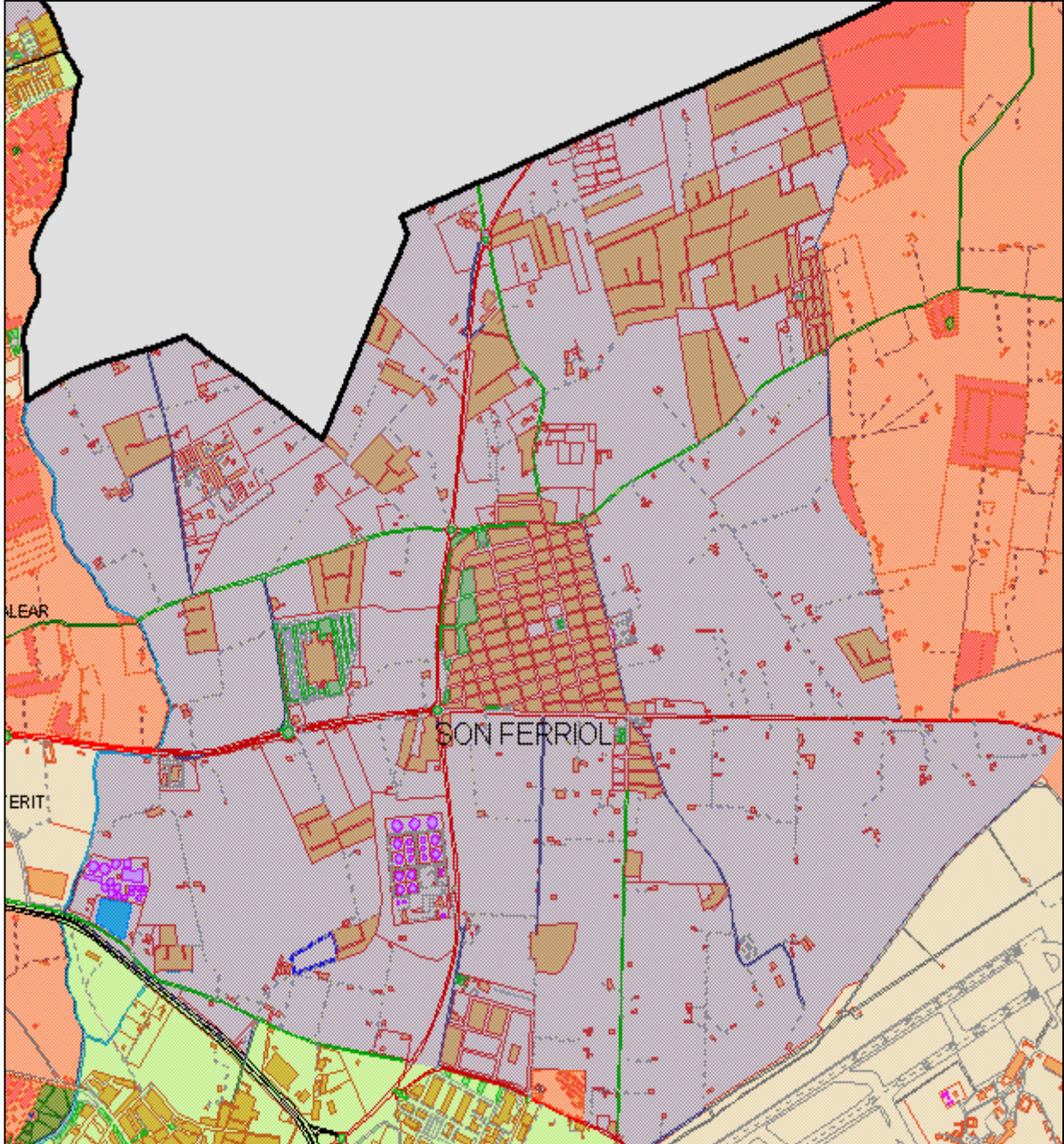
Les dades anuals referides a persones aturades i demandants s'extreuen realitzant la mitja per mesos, mentre que les referides al total de contractacions s'obtenen per suma acumulada

## 1.1. Mapa general dels barris que integren el CP 07198

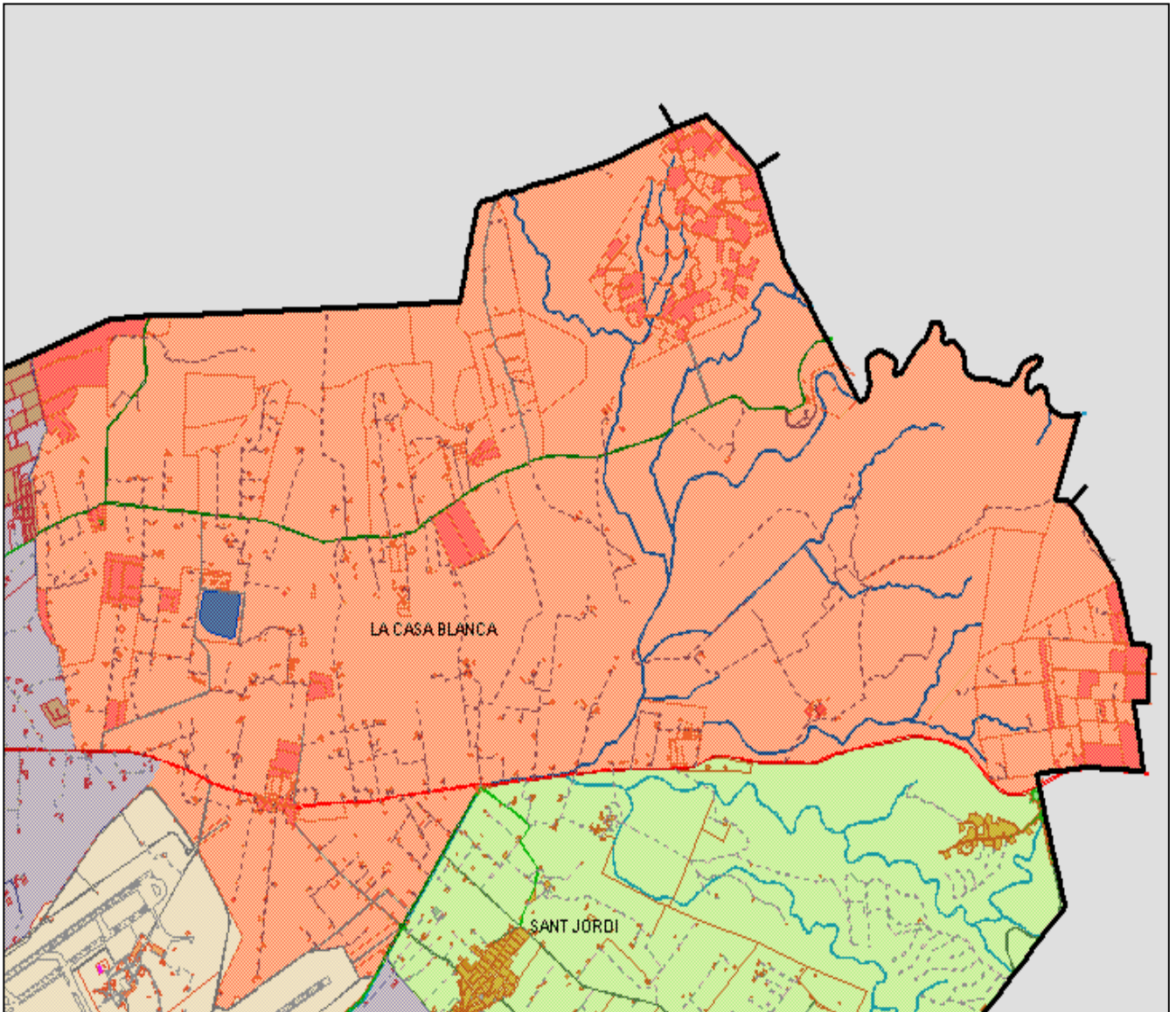


## 1.2 Mapes barri a barri

### SON FERRIOL



## LA CASA BLANCA



## 2. DADES GENERALS DE POBLACIÓ AL CODI POSTAL 07198

### 2.1 Població total i població en edat laboral

Població empadronada a 1.1.2006			
Zona Estadística	Població total	Població de 16 a 64 anys	% població en edat laboral
<b>Total CP 07198</b>	<b>8.330</b>	<b>5.724</b>	<b>68,71%</b>
Son Ferriol	7.789	5.329	68,42%
La Casa Blanca	541	395	72,92%

Font: Elaboració pròpia a partir del Padró municipal de l'Ajuntament de Palma a 1-01-2006

### 2.2 Població per sexe i grup d'edat

Població empadronada a 1.1.2006 per sexe i edat						
Zona Estadística	Sexe	Total	0 a 15 anys	16 a 40 anys	41 a 64 anys	65 i més anys
<b>Total CP 07198</b>	<b>Total</b>	<b>8.330</b>	<b>1.534</b>	<b>3.170</b>	<b>2.554</b>	<b>1.073</b>
	Homes	4.159	768	1.613	1.290	489
	Dones	4.172	766	1.557	1.264	585
<b>Son Ferriol</b>	<b>Total</b>	<b>7.789</b>	<b>1.458</b>	<b>2.972</b>	<b>2.357</b>	<b>1.002</b>
	Homes	3.878	729	1.505	1.190	454
	Dones	3.911	729	1.467	1.167	548
<b>La Casa Blanca</b>	<b>Total</b>	<b>541</b>	<b>76</b>	<b>198</b>	<b>197</b>	<b>71</b>
	Homes	281	39	108	100	35
	Dones	261	37	90	97	37

Font: Elaboració pròpia a partir del Padró municipal de l'Ajuntament de Palma a 1-01-2006

### 2.3 Població per sexe i nivell d'estudis

Població empadronada a 1.1.2006 per sexe i nivell d'estudis										
Zona Estadística	Sexe	Total	Analfabets	Sense Estudis	Primària o equiv.	Graduat Escolar o equiv.	BUP o equiv.	Formació Professional	Títol Grau Mitjà	Títol Grau Superior
<b>Total CP 07198</b>	<b>Total</b>	<b>8.330</b>	<b>1.478</b>	<b>1.985</b>	<b>1.207</b>	<b>2.094</b>	<b>643</b>	<b>566</b>	<b>185</b>	<b>174</b>
	Homes	4.159	731	966	601	1.099	326	274	68	95
	Dones	4.172	748	1.020	606	995	317	292	117	79
<b>Son Ferriol</b>	<b>Total</b>	<b>7.789</b>	<b>1.395</b>	<b>1.874</b>	<b>1.120</b>	<b>1.947</b>	<b>587</b>	<b>545</b>	<b>174</b>	<b>147</b>
	Homes	3.878	689	905	557	1.018	300	265	64	80
	Dones	3.911	706	969	563	929	287	280	110	67
<b>La Casa Blanca</b>	<b>Total</b>	<b>541</b>	<b>83</b>	<b>111</b>	<b>87</b>	<b>147</b>	<b>56</b>	<b>21</b>	<b>11</b>	<b>27</b>
	Homes	281	42	61	44	81	26	9	4	15
	Dones	261	42	51	43	66	30	12	7	12

Font: Elaboració pròpia a partir del Padró municipal de l'Ajuntament de Palma a 1-01-2006

## 2.4 Població per sexe i zona de nacionalitat

Població empadronada a 1.1.2006 per sexe i zona de nacionalitat						
Zona Estadística	Sexe	Total	Espanyols	Total estrangers	UE-25	Extracomunitaris
<b>Total CP 07198</b>	<b>Total</b>	<b>8.330</b>	<b>7.672</b>	<b>658</b>	<b>201</b>	<b>458</b>
	Homes	4.159	3.830	329	98	231
	Dones	4.172	3.843	329	103	227
<b>Son Ferriol</b>	<b>Total</b>	<b>7.789</b>	<b>7.200</b>	<b>589</b>	<b>171</b>	<b>418</b>
	Homes	3.878	3.580	298	84	214
	Dones	3.911	3.620	291	87	204
<b>La Casa Blanca</b>	<b>Total</b>	<b>541</b>	<b>472</b>	<b>69</b>	<b>30</b>	<b>40</b>
	Homes	281	250	31	14	17
	Dones	261	223	38	16	23

Font: Elaboració pròpia a partir del Padró municipal de l'Ajuntament de Palma a 1-01-2006

## 2.5 Població extracomunitària per sexe i zona de nacionalitat

Població extracomunitària empadronada a 1.1.2006 per sexe i nacionalitat							
Zona Estadística	Sexe	Total	Europa No UE-25	Amèrica Central i Sud	Àsia	Àfrica	Altres
<b>Total CP 07198</b>	<b>Total</b>	<b>458</b>	<b>87</b>	<b>242</b>	<b>2</b>	<b>123</b>	<b>4</b>
	Homes	231	45	99	2	85	2
	Dones	227	42	144	0	39	3
<b>Son Ferriol</b>	<b>Total</b>	<b>418</b>	<b>73</b>	<b>222</b>	<b>2</b>	<b>118</b>	<b>3</b>
	Homes	214	39	91	2	81	1
	Dones	204	34	131		37	2
<b>La Casa Blanca</b>	<b>Total</b>	<b>40</b>	<b>14</b>	<b>20</b>	<b>0</b>	<b>5</b>	<b>1</b>
	Homes	17	6	8	0	4	1
	Dones	23	8	13	0	2	1

Font: Elaboració pròpia a partir del Padró municipal de l'Ajuntament de Palma a 1-01-2006

# 3. DADES GENERALS SOBRE EL MERCAT LABORAL AL CODI POSTAL 07198

## 3.1. Total Any 2005

### 3.1.1. Població i persones aturades 2005 al municipi de Palma vs. CP 07198

Mitja anual 2005 de persones aturades a Palma i al Codi Postal 07198							
	TOTAL PALMA			CP 07198			COMPARATIVA
	Població 16-64 anys	Total persones aturades	% persones aturades/ població 16-64 anys	Població 16 i 64 anys	Total persones aturades	% persones aturades/ població 16-64 anys	% persones aturadesal CP 07198/ Palma
<b>Total</b>	<b>286.371</b>	<b>15.585</b>	<b>5,44</b>	<b>5.724</b>	<b>266</b>	<b>4,65</b>	<b>1,71</b>
<b>Sexe</b>							
Home	144.226	7.267	5,04	2.903	121	4,17	1,67
Dona	142.145	8.318	5,85	2.821	145	5,14	1,74
<b>Nacionalitat</b>							
Espanyols	227.576	13.144	5,78	5.230	248	4,74	1,89
Estrangers	58.795	2.441	4,15	494	18	3,65	0,74
UE-25	14.459	605	4,18	159	7	4,40	1,16
No UE-25	44.336	1.836	4,14	335	11	3,29	0,60
<b>Grup d'edat</b>							
Menors 25 anys	44.796	2.220	4,96	957	46	4,81	2,07
25-44 anys	150.374	8.191	5,45	2.723	144	5,29	1,76
45 i més	91.201	5.174	5,67	2.044	76	3,72	1,47
<b>Total persones aturades de llarga durada</b>		<b>3.424</b>	<b>1,2</b>		<b>59</b>	<b>0,89</b>	<b>1,72</b>
Home		1.419	0,98		24	0,81	1,69
Dona		2.005	1,41		35	0,94	1,75
<b>Total persones aturades amb discapacitat</b>		<b>320</b>	<b>0,11</b>		<b>8</b>	<b>0,05</b>	<b>2,50</b>
Home		161	0,11		5	0,04	3,11
Dona		159	0,11		3	0,05	1,89

Font: Elaboració pròpia a partir de dades del Padró municipal de l'Ajuntament de Palma a 1-01-2006 i del SOIB a 31-12-05

% de persones aturades de llarga durada sobre total de persones aturades a Palma	<b>21,96%</b>
% de persones aturades amb discapacitat sobre total de persones aturades a Palma	<b>2,05%</b>

% de persones aturades de llarga durada sobre total de persones aturades al CP 07198	<b>22,18</b>
% de persones aturades amb discapacitat sobre total de persones aturades al CP 07198	<b>3,00%</b>

Font: Elaboració pròpia a partir de dades del Padró municipal de l'Ajuntament de Palma a 1-01-2006 i del SOIB a 31-12-05

### 3.1.2. Població i persones demandants 2005 al CP 07198

Mitja anual 2005 de demandants al CP 07198			
	Població 16-64 anys	Mitja anual persones demandants	% persones demandants s/població 16-64 anys
<b>Total</b>	<b>5.724</b>	<b>379</b>	<b>6,62</b>
<b>Sexe</b>			
Home	2.903	173	5,96
Dona	2.821	206	7,30
<b>Nacionalitat</b>			
Espanyols	5.230	356	6,80
Estrangers	494	23	4,63
UE-25	159	9	5,82
Extracomunitaris	334,5	14	4,06

Font: Elaboració pròpia a partir de dades del Padró municipal de l'Ajuntament de Palma a 1-01-2006 i del SOIB a 31-12-05

### 3.1.3. Total de contractacions 2005 a Palma i al CP 07198

Contractacions al municipi de Palma i CP 07198 al 31.12.2005			
	Palma	CP 07198	% CP 07198 s/Palma
<b>Total</b>	<b>191.422</b>	<b>1.848</b>	<b>0,97</b>
<b>Sexe</b>			
Home	98.095	893	0,91
Dona	93.327	955	1,02
<b>Modalitat</b>			
Formatiu	1.437	15	1,04
Home	792	9	1,14
Dona	645	6	0,93
Indefinit	19.930	209	1,05
Home	10.111	111	1,10
Dona	9.819	98	1,00
Temporal	170.055	1.624	0,95
Home	87.192	773	0,89
Dona	82.863	851	1,03
<b>Nacionalitat</b>			
Espanyols	147.258	1.732	1,18
Estrangers	44.164	116	0,26
UE- 25	11.294	32	0,28
Extracomunitaris	32.870	84	0,26

Font: Elaboració pròpia a partir de dades del SOIB a 31-12-05.

### 3.1.4. Total de contractacions per activitat econòmica 2005 al CP 07198

Contractes per activitat econòmica o sexe 2005 al CP 07198					
Activitat	Total	Home		Dona	
		Total	%	Total	%
<b>Total</b>	<b>1.848</b>	<b>893</b>	<b>48,32</b>	<b>955</b>	<b>51,68</b>
Altres activitats empresarials	382	129	33,77	253	66,23
Activitats sanitàries, veterinàries (Seguretat Social)	191	27	14,14	164	85,86
Construcció	189	181	95,77	8	4,23
Comerç menor (no vehicles a motor, r. personals, estris domèstics)	172	39	22,67	133	77,33
Activitats de transport: agències de viatge	170	144	84,71	26	15,29
Hostaleria	149	62	41,61	87	58,39
Correus i telecomunicacions	78	22	28,21	56	71,79
Transport terrestre, transport per tuberies	72	61	84,72	11	15,28
Educació	69	30	43,48	39	56,52
Comerç al major i intermediació (no vehicles a motor)	64	37	57,81	27	42,19
Activitats diverses (serveis personals)	41	6	14,63	35	85,37
Venda, manteniment i reparació de vehicles a motor	31	23	74,19	8	25,81
Assegurances i plans de pensions (no seguretat social)	31	0	0,00	31	100,00
Activitats associatives	29	10	34,48	19	65,52
Activitats recreatives, culturals i esportives	25	17	68,00	8	32,00
Indústria: productes alimentaris i begudes	19	16	84,21	3	15,79
Activitats immobiliària	19	9	47,37	10	52,63
Administració Pública, Defensa (Seguretat social obligatòria)	17	5	29,41	12	70,59
Agricultura, ramaderia, caça i relacionats	14	11	78,57	3	21,43
Transport aeri i espacial	13	8	61,54	5	38,46
Fabricant productes metàl·lics (no maquinària i equip)	13	13	100,00	0	0,00
Captació, depuració, distribució d'aigua	10	9	90,00	1	10,00
Altres	50	34	68,00	16	32,00

Font: Elaboració pròpia a partir de dades del SOIB a 31-12-05.

### 3.1.5. Rànkings de les ocupacions més demandades 2005 al CP 07198

20 ocupacions més demandades per les persones inscrites al SOIB en el CP 07198	
Ocupacions	Persones demandants
Treballador/a administratiu/va, en general	48
Dependent/a (comerç, en general)	45
Cambrer/a, en general.	23
Mosso/a de neteja (netejadors/a, en general)	18
Cambrer/a de pisos (hoteleria)	13
Picapedrer/a	13
Cuiner/a, en general	12
Peó de la indústria manufacturera, en general	10
Peó de la construcció d'edificis	10
Auxiliar de clínica	7
Caixer/a de comerç	7
Electricista (manteniment i reparació a central elèctrica)	4
Reposador/a d'hipermercat	4
Conductor/a d'autobús, en general	3
Jardiner/a, en general.	3
Conductor/a professional d'automòbil	3
Conductor/a de furgoneta (fins a 3,5 tones)	3
Mosso/a càrrega/descàrrega magatzem	3
Expendedor/a de benzina (treballador/a de benzineria)	3
Pinxe de cuina	3
<b>Total de persones demandants en les 20 ocupacions</b>	<b>234</b>
<b>Total de persones demandants a la zona CP 07198</b>	<b>379</b>
<b>% persones demandants en les 20 ocupacions</b>	<b>61,74%</b>

Font: elaboració pròpia a partir de les dades del SOIB a 31-12-05.

## 3.2. Evolució Gener - Maig 2006

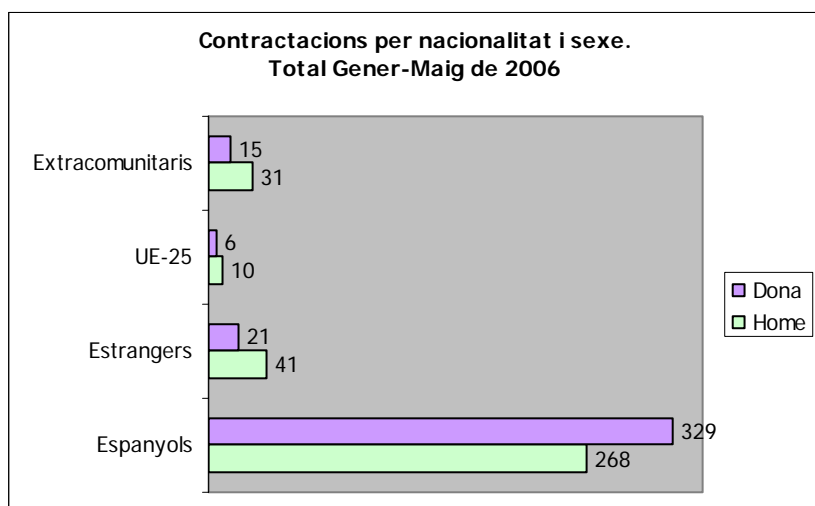
### 3.2.1 Total de persones demandants, aturades i contractacions al CP 07198

Persones demandants, aturades i contractacions al CP 07198 Gener-Maig de 2006.							
	Total contractes	Total persones demandants	Total persones aturades	Persones aturades llarga durada	% Persones aturades llarga d. s/ total persones aturades	Persones aturades amb discapacitat	% Persones aturades discap. s/ total persones aturades
<b>Total</b>	<b>659</b>	<b>387</b>	<b>279</b>	<b>61</b>	<b>21,86</b>	<b>9</b>	<b>3,22</b>
Home	309	188	126	27	21,42	6	4,76
Dona	350	209	153	34	22,22	3	1,96
<b>Nacionalitat</b>							
Espanyols	597	365	261				
Estrangers	62	22	18				
UE-25	16	8	6				
Extracomunitaris	46	14	12				
<b>Edat</b>							
Menors de 25 anys	(...)	76	52				
25-44 anys	(...)	198	151				
45 i més	(...)	124	76				

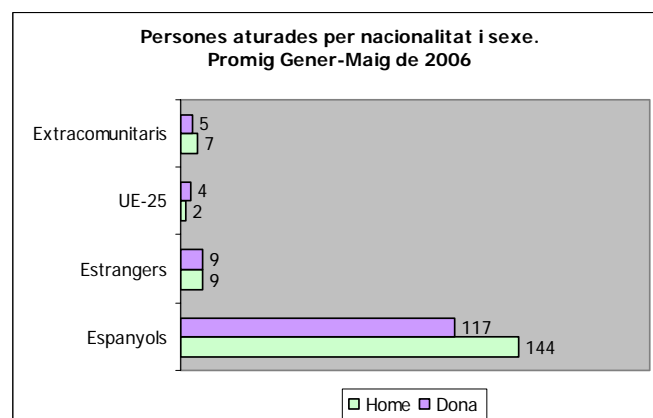
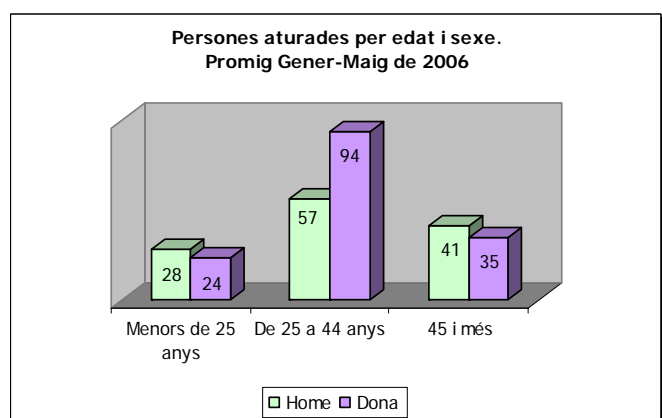
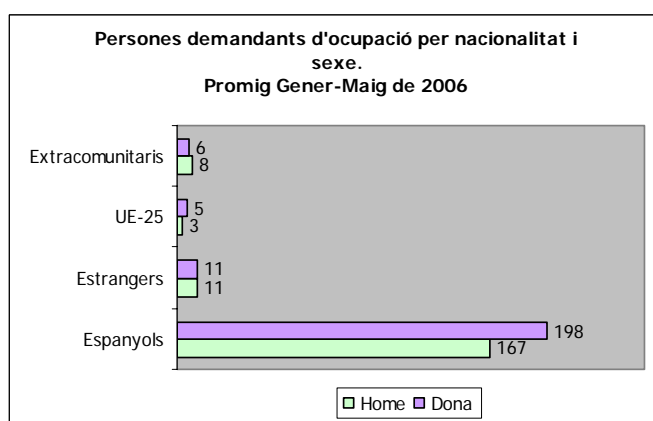
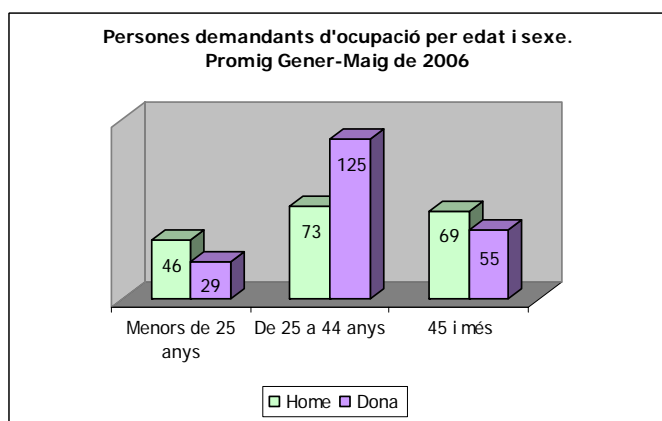
Font: elaboració pròpia a partir de les dades del SOIB a 31-05-06

Modalitat de contractes realitzats entre Gener-Maig 2006 al CP 07198				
	Total	Formatiu	Indefinit	Temporal
<b>Total</b>	<b>659</b>	<b>6</b>	<b>95</b>	<b>558</b>
Home	309	3	51	255
Dona	350	3	44	303

Font: elaboració pròpia a partir de les dades del SOIB a 31-05-06

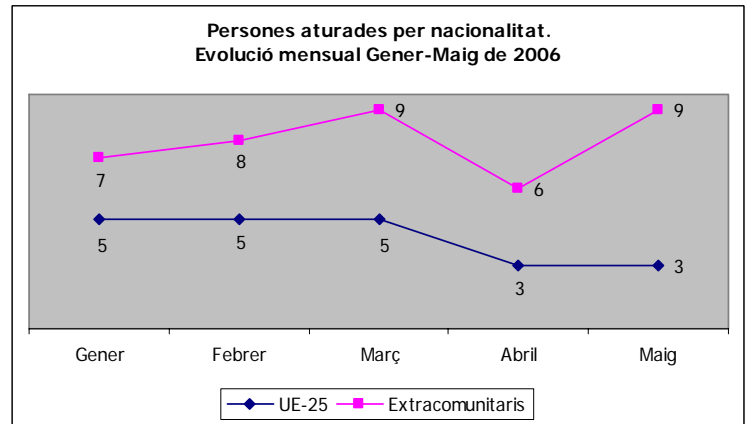
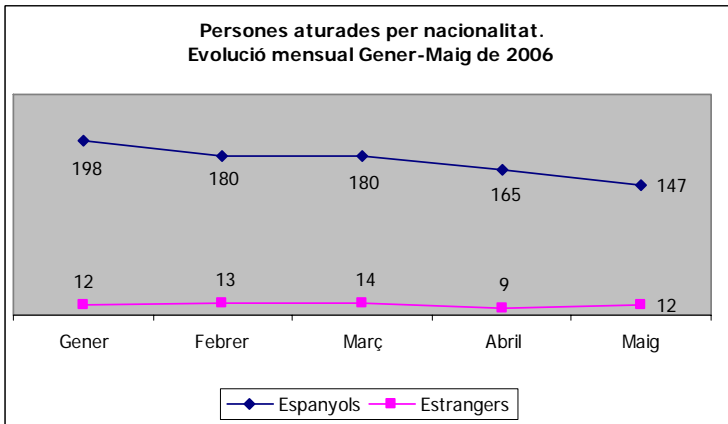


Font: elaboració pròpia a partir de les dades del SOIB a 31-05-06

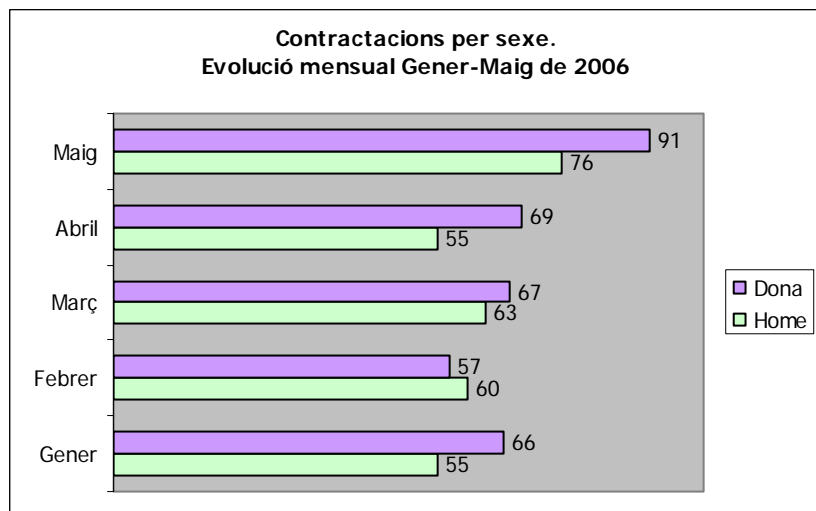


Font: elaboració pròpia a partir de les dades del SOIB a 31-05-06

### 3.2.2 Evolució mensual de persones aturades i contractacions al CP 07198



Font: elaboració pròpia a partir de les dades del SOIB a 31-05-06



Font: elaboració pròpia a partir de les dades del SOIB a 31-05-06

### 3.2.3 Total de contractacions per activitat econòmica al CP 07198 Gener-Maig de 2006

Contractes per activitat econòmica i sexe. Gener- Maig de 2006 al CP 07198					
Activitat	Total	Home		Dona	
		Total	%	Total	%
<b>Total</b>	<b>659</b>	<b>309</b>	<b>46,89</b>	<b>350</b>	<b>53,11</b>
Construcció	113	102	90,27	11	9,73
Altres activitats empresarials	105	25	23,81	80	76,19
Hoteleria	65	14	21,54	51	78,46
Activitats sanitàries, veterinàries (Seguretat Social)	59	2	3,39	57	96,61
Comerç menor (no vehicles a motor, r. personals, estris domèstics)	56	17	30,36	39	69,64
Activitats de transport: agències de viatge	35	24	68,57	11	31,43
Comerç al major i intermediació (no vehicles a motor)	30	15	50,00	15	50,00
Transport terrestre, transport per tuberies	28	24	85,71	4	14,29
Correus i telecomunicacions	19	10	52,63	9	47,37
Activitats diverses (serveis personals)	18	2	11,11	16	88,89
Educació	16	5	31,25	11	68,75
Venda, manteniment i reparació de vehicles a motor	14	12	85,71	2	14,29
Agricultura, ramaderia, caça i relacionats	13	9	69,23	4	30,77
Administració Pública, Defensa (Seguretat social obligatòria)	13	1	7,69	12	92,31
Activitats associatives	11	3	27,27	8	72,73
Activitats recreatives, culturals i esportives	9	8	88,89	1	11,11
Transport aeri i espacial	9	4	44,44	5	55,56
Indústria: productes alimentaris i begudes	8	6	75,00	2	25,00
Captació, depuració, distribució d'aigua	6	5	83,33	1	16,67
Activitats immobiliària	6	3	50,00	3	50,00
Activitats de sanejament públic	5	4	80,00	1	20,00
Altres	21	14	66,67	7	33,33

Font: elaboració pròpia a partir de les dades del SOIB a 31-05-06

### 3.2.4 Rànkings de les ocupacions més demandades al CP 07198 Gener-Maig de 2006

<b>20 ocupacions més demandades per les persones inscrites al SOIB en el CP 07198</b>	
<b>Ocupacions</b>	<b>Demandants</b>
Dependent/a (comerç, en general)	49
Treballador/a administratiu/va, en general	39
Mosso/a de neteja (neteja/a, en general)	20
Cambrer/a, en general	15
Cambrer/a de pisos (hoteleria)	13
Picapedrer/a	12
Peó de la construcció d'edificis	11
Peó de la indústria manufacturera, en general	11
Cuiner/a, en general	9
Mosso/a càrrega/descàrrega magatzem	8
Caixer/a de comerç	7
Auxiliar de clínica	7
Conductor/a (autobús, en general)	6
Conductor/a de furgoneta (fins a 3,5 tones)	5
Reposador/a d'hipermercat	4
Conductor/a professional (automòbil)	4
Electricista manteniment i reparació central elèctrica	4
Electricista manteniment i reparació, en general	4
Conductor/a de camió, en general	3
Llanterner/a	3
<b>Total de persones demandants en les 20 ocupacions</b>	<b>233</b>
<b>Total de persones demandants a la zona CP 07198</b>	<b>387</b>
<b>% persones demandants en les 20 ocupacions</b>	<b>60,20%</b>

Font: elaboració pròpia a partir de les dades del SOIB a 31-05-06

# POBLACIÓN Y MERCADO DE TRABAJO

EN EL CÓDIGO POSTAL 07198

Año 2005 y Enero-Mayo 2006.

- Son Ferriol
- La Casa Blanca

OBSERVATORI MUNICIPAL DE LA IMMIGRACIÓ

# ÍNDICE

<b>1. Precisiones metodológicas.....</b>	<b>3</b>
1.1. Mapa general de los barrios que integran el CP 07198.....	5
1.2. Mapas barrio a barrio.....	6
- Son Ferriol	
- La Casa Blanca	
<b>2. Datos generales de población en el código postal 07198.....</b>	<b>8</b>
<b>3. Datos generales sobre el mercado de trabajo en el código postal 07198 .....</b>	<b>10</b>
3.1. Total año 2005.....	10
3.2. Evolución Enero-Mayo 2006.....	14

# 1. PRECISIONES METODOLÓGICAS

Este documento realiza una primera aproximación al mercado laboral del territorio indicado comparando datos desagregables a nivel inframunicipal proporcionados por dos fuentes: el Padrón Municipal y el Servicio de Ocupación de las Islas Baleares (SOIB). A fecha de hoy no se dispone de la cifra de personas afiliadas a la Seguridad Social desglosada para Palma, razón por la cual el análisis estadístico que sigue se limita a comparar la población en edad laboral con las personas paradas y demandantes de empleo.

Del Padrón Municipal se extrae información sobre la población residente en Palma a 01.01.2006 –última fecha de actualización-, que permite la desagregación por barriadas (zonas estadísticas). Se trata de cifras provisionales que, una vez revisadas por el Instituto Nacional de Estadística, sufrirán variación.

El SOIB proporciona información sobre el desarrollo del mercado laboral en el 2005 (total y media) y de enero a mayo de 2006 sobre:

- Personas paradas y demandantes en activo: evolución mensual por sexo, edad, nivel de estudios declarado y nacionalidad. Además, desglosa el número de parados de larga duración y con discapacidad por sexo.
- Ocupaciones más demandadas: a partir de las que se ha realizado un ranking.
- Número de contratos: desglosados por sexo, modalidad contractual, actividad económica, nacionalidad del contratado y código de identificación CNAE.

Para interpretar correctamente las tablas adjuntas, es necesario tener en cuenta ciertas precisiones sobre la metodología empleada:

## Sobre la correspondencia entre territorios

Ambas fuentes trabajan con divisiones territoriales diferentes: el SOIB utiliza el código postal como referencia; el Padrón divide Palma en 88 zonas estadísticas. Dado que la división territorial del SOIB es mayor que la del Padrón, comparar datos de ambas fuentes obliga a agrupar las zonas estadísticas (de menor tamaño) en códigos postales, pese a que su suma no coincida plenamente con el código y limite la comparabilidad de los datos de cada división territorial. Específicamente, el código postal 07198 comprende (total o parcialmente) las siguientes zonas estadísticas del Padrón Municipal, apreciables en los mapas adjuntos:

Zonas estadísticas comprendidas en el Código Postal 07198		
Código zona estadística	Zonas Estadísticas	Observaciones <sup>1</sup>
084	Son Ferriol	Completo
087	La Casa Blanca	Aprox. ½ de la zona

Fuente: elaboración propia a partir del mapa de códigos postales del IMI.

<sup>1</sup> Estimaciones realizadas sobre el mapa de Palma. “Completo” significa que la mayor parte de la extensión del barrio está ubicada en un solo código postal.

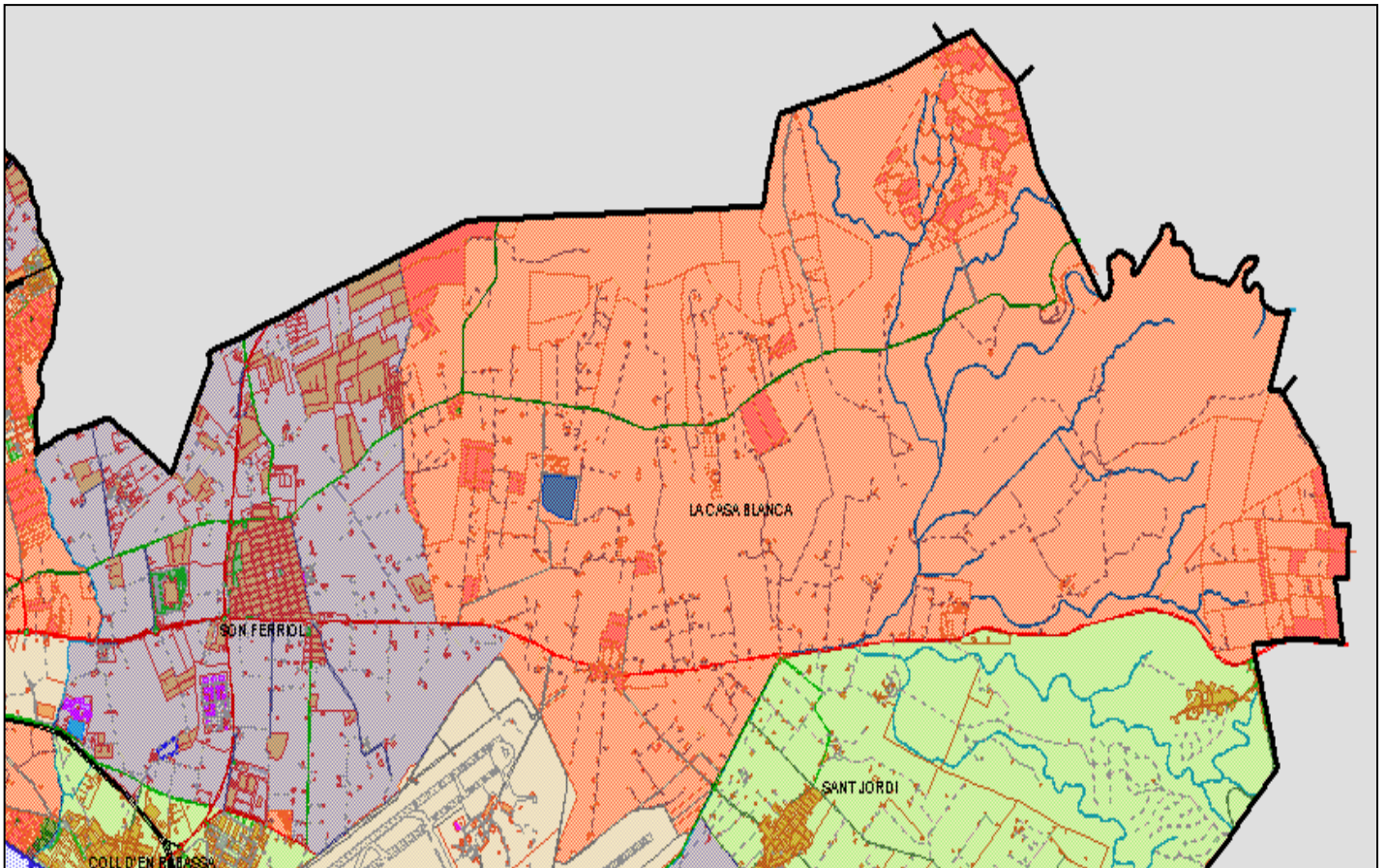
## Sobre la definición normativa de personas paradas y demandantes activos

El **paro registrado** incluye a las personas que tengan demandas de trabajo pendientes de ser satisfechas el último día de cada mes en las oficinas de trabajo del INEM, excluyendo las siguientes situaciones que definen al grupo de demandantes que:

- Solicitan otra ocupación compatible con la que ejercen.
- Estando ocupados, solicitan un trabajo para cambiar el que tienen.
- Son perceptores de prestaciones por paro que participan en trabajos de colaboración social.
- Son pensionistas de jubilación, pensionistas por gran invalidez o invalidez absoluta y demandantes de edad igual o superior a 65 años.
- Solicitan un trabajo para un periodo inferior a tres meses o una jornada inferior a 20 horas semanales.
- Están cursando estudios de enseñanza oficial reglada, siempre que sean menores de 25 años o que superando esta edad sean demandantes de primera ocupación.
- Asisten a cursos de Formación Profesional Ocupacional cuando las horas lectivas no superen 20h. a la semana, tengan una beca al menos de manutención y sean demandantes de primera ocupación.
- Tengan demanda suspensa mientras estén en esta situación puesto que la suspensión de la demanda, que generalmente se tramita a petición del demandante y por causa justificada, interrumpe la búsqueda de trabajo.
- Son beneficiarios de prestaciones por paro en situación de compatibilidad de trabajo para realizar una ocupación a tiempo parcial.
- Perciben el subsidio agrario o que, habiéndolo agotado, no haya pasado un año desde el día de nacimiento del derecho.
- Rechazan acciones de inserción laboral adecuadas a sus características.
- Otras causas: demandantes sin disponibilidad inmediata para el trabajo o en situación incompatible con el mismo; demandantes inscritos para participar en un proceso de selección para un lugar de trabajo determinado; solicitante de trabajo exclusivamente para el extranjero; demandantes de ocupación sólo a domicilio; demandantes en virtud de un expediente de regulación de trabajo; en situación de suspensión o reducción de jornada o modificación de las condiciones de trabajo; y demandantes que son dados de alta como cotizantes de la Seguridad Social.

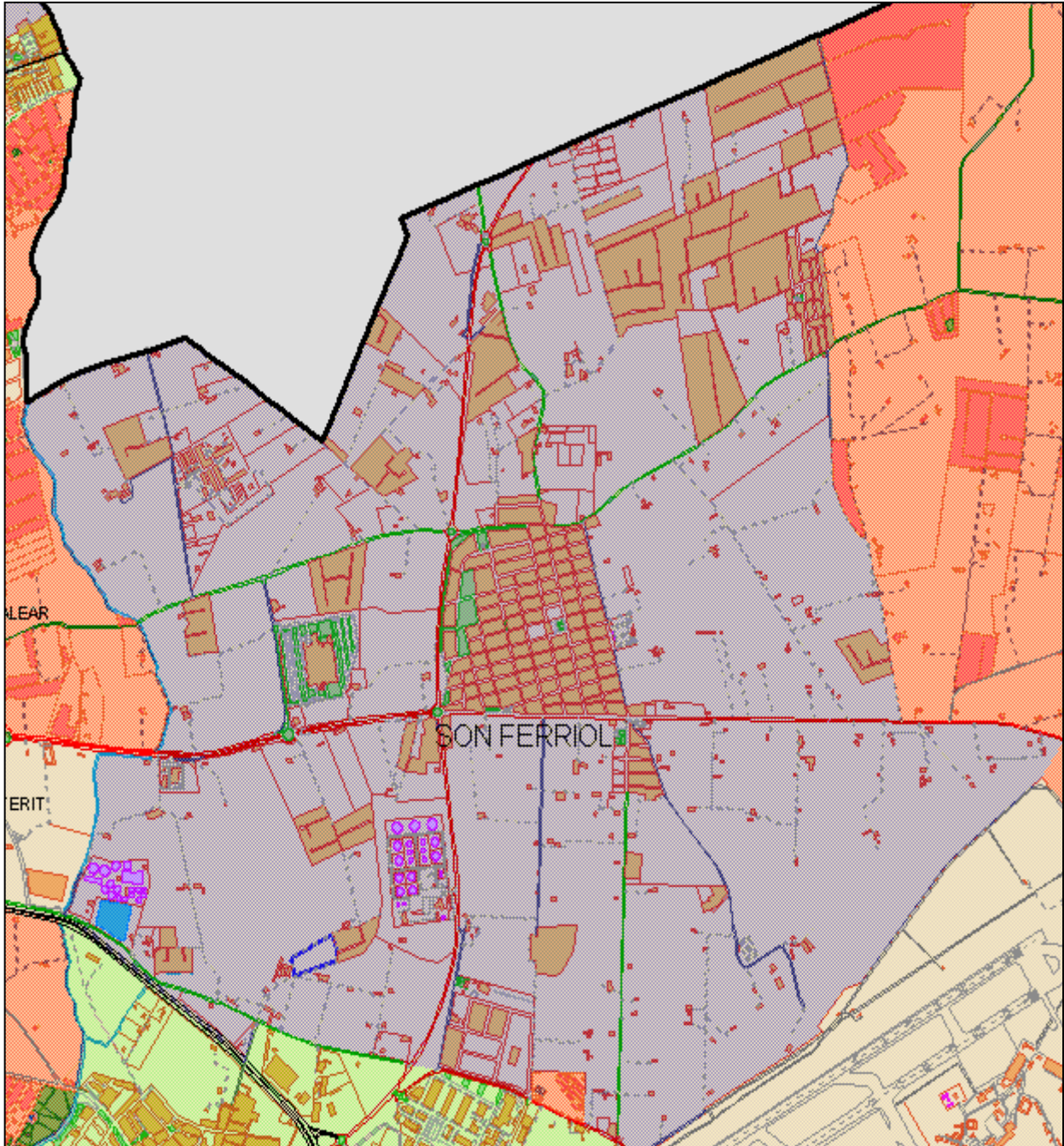
Los datos anuales referidos a personas paradas y demandantes se extraen realizando la media por meses, mientras que las referidas al total de contrataciones se obtienen por suma acumulada

## 1.1. Mapa general de los barrios que integran el CP 07198

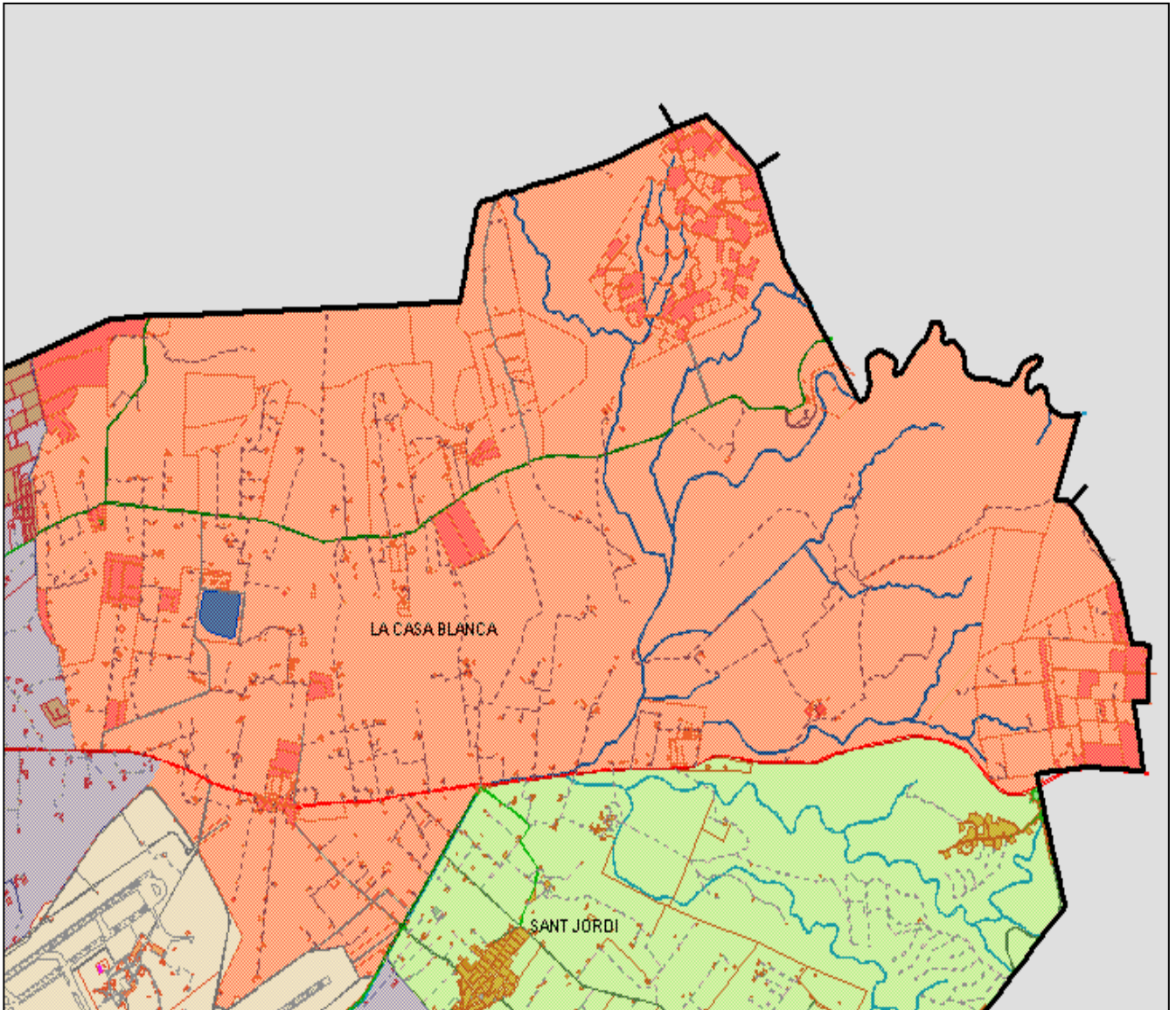


## 1.2 Mapas barrio a barrio

### SON FERRIOL



## LA CASA BLANCA



## 2. DATOS GENERALES DE POBLACIÓN EN EL CÓDIGO POSTAL 07198

### 2.1 Población total y población en edad laboral

Población empadronada a 1.1.2006			
Zona Estadística	Población total	Población de 16 a 64 años	% población en edad laboral
<b>Total CP 07198</b>	<b>8.330</b>	<b>5.724</b>	<b>68,71%</b>
Son Ferriol	7.789	5.329	68,42%
La Casa Blanca	541	395	72,92%

Fuente: Elaboración propia a partir del Padrón municipal del Ayuntamiento de Palma a 1-01-2006

### 2.2 Población por sexo y grupo de edad

Población empadronada a 1.1.2006 por sexo y edad						
Zona Estadística	Sexo	Total	0 a 15 años	16 a 40 años	41 a 64 años	65 y más años
<b>Total CP 07198</b>	<b>Total</b>	<b>8.330</b>	<b>1.534</b>	<b>3.170</b>	<b>2.554</b>	<b>1.073</b>
	Hombres	4.159	768	1.613	1.290	489
	Mujeres	4.172	766	1.557	1.264	585
<b>Son Ferriol</b>	<b>Total</b>	<b>7.789</b>	<b>1.458</b>	<b>2.972</b>	<b>2.357</b>	<b>1.002</b>
	Hombres	3.878	729	1.505	1.190	454
	Mujeres	3.911	729	1.467	1.167	548
<b>La Casa Blanca</b>	<b>Total</b>	<b>541</b>	<b>76</b>	<b>198</b>	<b>197</b>	<b>71</b>
	Hombres	281	39	108	100	35
	Mujeres	261	37	90	97	37

Fuente: Elaboración propia a partir del Padrón municipal del Ayuntamiento de Palma a 1-01-2006

### 2.3 Población por sexo y nivel de estudios

Población empadronada a 1.1.2006 por sexo y nivel de estudios										
Zona Estadística	Sexo	Total	Analfabetos	Sin Estudios	Primaria o equiv.	Graduado Escolar o equiv.	BUP o equiv.	Formación Profesional	Título Grado Medio	Título Grado Superior
<b>Total CP 07198</b>	<b>Total</b>	<b>8.330</b>	<b>1.478</b>	<b>1.985</b>	<b>1.207</b>	<b>2.094</b>	<b>643</b>	<b>566</b>	<b>185</b>	<b>174</b>
	Hombres	4.159	731	966	601	1.099	326	274	68	95
	Mujeres	4.172	748	1.020	606	995	317	292	117	79
<b>Son Ferriol</b>	<b>Total</b>	<b>7.789</b>	<b>1.395</b>	<b>1.874</b>	<b>1.120</b>	<b>1.947</b>	<b>587</b>	<b>545</b>	<b>174</b>	<b>147</b>
	Hombres	3.878	689	905	557	1.018	300	265	64	80
	Mujeres	3.911	706	969	563	929	287	280	110	67
<b>La Casa Blanca</b>	<b>Total</b>	<b>541</b>	<b>83</b>	<b>111</b>	<b>87</b>	<b>147</b>	<b>56</b>	<b>21</b>	<b>11</b>	<b>27</b>
	Hombres	281	42	61	44	81	26	9	4	15
	Mujeres	261	42	51	43	66	30	12	7	12

Fuente: Elaboración propia a partir del Padrón municipal del Ayuntamiento de Palma a 1-01-2006

## 2.4 Población por sexo y zona de nacionalidad

Población empadronada a 1.1.2006 por sexo y zona de nacionalidad						
Zona Estadística	Sexo	Total	Espanoles	Total extranjeros	UE-25	Extracomunitarios
<b>Total CP 07198</b>	<b>Total</b>	<b>8.330</b>	<b>7.672</b>	<b>658</b>	<b>201</b>	<b>458</b>
	Hombres	4.159	3.830	329	98	231
	Mujeres	4.172	3.843	329	103	227
<b>Son Ferriol</b>	<b>Total</b>	<b>7.789</b>	<b>7.200</b>	<b>589</b>	<b>171</b>	<b>418</b>
	Hombres	3.878	3.580	298	84	214
	Mujeres	3.911	3.620	291	87	204
<b>La Casa Blanca</b>	<b>Total</b>	<b>541</b>	<b>472</b>	<b>69</b>	<b>30</b>	<b>40</b>
	Hombres	281	250	31	14	17
	Mujeres	261	223	38	16	23

Fuente: Elaboración propia a partir del Padrón municipal del Ayuntamiento de Palma a 1-01-2006

## 2.5 Población extracomunitaria por sexo y zona de nacionalidad

Población extracomunitaria empadronada a 1.1.2006 por sexo y nacionalidad							
Zona Estadística	Sexo	Total	Europa No UE-25	América Central y Sur	Asia	África	Otros
<b>Total CP 07198</b>	<b>Total</b>	<b>458</b>	<b>87</b>	<b>242</b>	<b>2</b>	<b>123</b>	<b>4</b>
	Hombres	231	45	99	2	85	2
	Mujeres	227	42	144	0	39	3
<b>Son Ferriol</b>	<b>Total</b>	<b>418</b>	<b>73</b>	<b>222</b>	<b>2</b>	<b>118</b>	<b>3</b>
	Hombres	214	39	91	2	81	1
	Mujeres	204	34	131		37	2
<b>La Casa Blanca</b>	<b>Total</b>	<b>40</b>	<b>14</b>	<b>20</b>	<b>0</b>	<b>5</b>	<b>1</b>
	Hombres	17	6	8	0	4	1
	Mujeres	23	8	13	0	2	1

Fuente: Elaboración propia a partir del Padrón municipal del Ayuntamiento de Palma a 1-01-2006

# 3. DATOS GENERALES SOBRE EL MERCADO DE TRABAJO EN EL CÓDIGO POSTAL 07198

## 3.1. Total Año 2005

### 3.1.1. Población y personas paradas 2005 en el municipio de Palma vs. CP 07198

Media anual 2005 de personas paradas en Palma y en el código postal 07198							
	TOTAL PALMA			CP 07198			COMPARATIVA
	Población 16-64 años	Total personas paradas	% personas paradas/ población 16-64 años	Población 16-64 años	Total personas paradas	% personas paradas/ población 16-64 años	% personas paradas en el CP 07198/s. Palma
<b>Total</b>	<b>286.371</b>	<b>15.585</b>	<b>5,44</b>	<b>5.724</b>	<b>266</b>	<b>4,65</b>	<b>1,71</b>
<b>Sexo</b>							
Hombre	144.226	7.267	5,04	2.903	121	4,17	1,67
Mujer	142.145	8.318	5,85	2.821	145	5,14	1,74
<b>Nacionalidad</b>							
Española	227.576	13.144	5,78	5.230	248	4,74	1,89
Extranjera	58.795	2.441	4,15	494	18	3,65	0,74
UE-25	14.459	605	4,18	159	7	4,40	1,16
No UE-25	44.336	1.836	4,14	335	11	3,29	0,60
<b>Grupo de edad</b>							
Menores de 25 años	44.796	2.220	4,96	957	46	4,81	2,07
25-44 años	150.374	8.191	5,45	2.723	144	5,29	1,76
45 y más	91.201	5.174	5,67	2.044	76	3,72	1,47
<b>Total personas paradas de larga duración</b>		<b>3.424</b>	<b>1,2</b>		<b>59</b>	<b>0,89</b>	<b>1,72</b>
Hombre		1.419	0,98		24	0,81	1,69
Mujer		2.005	1,41		35	0,94	1,75
<b>Total personas paradas con discapacidad</b>		<b>320</b>	<b>0,11</b>		<b>8</b>	<b>0,05</b>	<b>2,50</b>
Hombre		161	0,11		5	0,04	3,11
Mujer		159	0,11		3	0,05	1,89

Fuente: Elaboración propia a partir del Padrón municipal del Ayuntamiento de Palma a 1-01-2006 y del SOIB a 31-12-05

% de personas paradas de larga duración sobre total personas paradas en Palma	<b>21,96%</b>
% de personas paradas con discapacidad sobre total personas paradas en Palma	<b>2,05%</b>

% de personas paradas de larga duración sobre total personas paradas en el CP 07198	<b>22,18</b>
% de personas paradas con discapacidad sobre total personas paradas en el CP 07198	<b>3,00%</b>

Fuente: Elaboración propia a partir del Padrón municipal del Ayuntamiento de Palma a 1-01-2006 y del SOIB a 31-12-05

### 3.1.2. Población y personas demandantes 2005 en el CP 07198

Media anual 2005 de demandantes en el CP 07198			
	Población 16-64 años	Media anual personas demandantes	% personas demandantes s/población 16-64 años
<b>Total</b>	<b>5.724</b>	<b>379</b>	<b>6,62</b>
<b>Sexo</b>			
Hombre	2.903	173	5,96
Mujer	2.821	206	7,30
<b>Nacionalidad</b>			
Española	5.230	356	6,80
Extranjera	494	23	4,63
UE-25	159	9	5,82
Extracomunitarios	334,5	14	4,06

Fuente: Elaboración propia a partir del Padrón municipal del Ayuntamiento de Palma a 1-01-2006 y del SOIB a 31-12-05

### 3.1.3. Total de contrataciones 2005 en Palma y en el CP 07198

Contrataciones en el municipio de Palma y CP 07198 al 31.12.2005			
	Palma	CP 07198	% CP 07198 s/Palma
<b>Total</b>	<b>191.422</b>	<b>1.848</b>	<b>0,97</b>
<b>Sexo</b>			
Hombre	98.095	893	0,91
Mujer	93.327	955	1,02
<b>Modalidad</b>			
Formativo	1.437	15	1,04
Hombre	792	9	1,14
Mujer	645	6	0,93
Indefinido	19.930	209	1,05
Hombre	10.111	111	1,10
Mujer	9.819	98	1,00
Temporal	170.055	1.624	0,95
Hombre	87.192	773	0,89
Mujer	82.863	851	1,03
<b>Nacionalidad</b>			
Española	147.258	1.732	1,18
Extranjera	44.164	116	0,26
UE- 25	11.294	32	0,28
Extracomunitarios	32.870	84	0,26

Fuente: Elaboración propia a partir de datos del SOIB a 31-12-05.

### 3.1.4. Total de contrataciones por actividad económica 2005 en el CP 07198

Contratos por actividad económica y sexo 2005 en el CP 07198					
Actividad	Total	Hombre		Mujer	
		Total	%	Total	%
<b>Total</b>	<b>1.848</b>	<b>893</b>	<b>48,32</b>	<b>955</b>	<b>51,68</b>
Otras actividades empresariales	382	129	33,77	253	66,23
Actividades sanitarias, veterinarias (servicios sociales)	191	27	14,14	164	85,86
Construcción	189	181	95,77	8	4,23
Comercio menor (no vehículos a motor, r. personales, enseres domésticos)	172	39	22,67	133	77,33
Actividades de transporte: agencias de viaje	170	144	84,71	26	15,29
Hostelería	149	62	41,61	87	58,39
Correos y telecomunicaciones	78	22	28,21	56	71,79
Transporte terrestre, transporte por tuberías	72	61	84,72	11	15,28
Educación	69	30	43,48	39	56,52
Comercio al mayor e intermediación (no vehículos a motor)	64	37	57,81	27	42,19
Actividades diversas (servicios personales)	41	6	14,63	35	85,37
Venta, mantenimiento y reparación de vehículos a motor	31	23	74,19	8	25,81
Seguros y planes de pensiones (no seguridad social)	31	0	0,00	31	100,00
Actividades asociativas	29	10	34,48	19	65,52
Actividades recreativas, culturales y deportivas	25	17	68,00	8	32,00
Industria: productos alimentarios y bebidas	19	16	84,21	3	15,79
Actividades inmobiliaria	19	9	47,37	10	52,63
Administración Pública, Defensa (Seguridad social obligatoria)	17	5	29,41	12	70,59
Agricultura, ganadería, caza y relacionados	14	11	78,57	3	21,43
Transporte aéreo espacial	13	8	61,54	5	38,46
Fabricante productos metálicos (no maquinaria y equipo)	13	13	100,00	0	0,00
Captación, depuración, distribución de agua	10	9	90,00	1	10,00
Otros	50	34	68,00	16	32,00

Fuente: Elaboración propia a partir de datos del SOIB a 31-12-05.

### 3.1.5. Ranking de las ocupaciones más demandadas 2005 en el CP 07198

20 ocupaciones más demandadas por las personas inscritas en el SOIB en el CP 07198	
Ocupaciones	Personas demandantes
Trabajador/a administrativo/a, en general	48
Dependiente/a (comercio, en general)	45
Camarero/a, en general.	23
Mozo/a de limpieza(limpiador/a, en general)	18
Camarero/a de pisos (hostelería)	13
Albañil	13
Cocinero/a, en general	12
Peón de la industria manufacturera, en general	10
Peón de la construcción de edificios	10
Auxiliar de clínica	7
Cajero/a de comercio	7
Electricista (mantenimiento y reparación a central eléctrica)	4
Reponedor/a de hipermercado	4
Conductor/a de autobús, en general	3
Jardinero/a, en general.	3
Conductor/a profesional de automóvil	3
Conductor/a de furgoneta (hasta a 3,5 toneladas)	3
Mozo/a carga y descarga, almacén	3
Expendedor/a de gasolina(trabajador/a de gasolinera)	3
Pinxe de cocina	3
<b>Total de personas demandantes en les 20 ocupaciones</b>	<b>234</b>
<b>Total de personas demandantes en la zona CP 07198</b>	<b>379</b>
<b>% personas demandantes en las 20 ocupaciones</b>	<b>61,74%</b>

Fuente: Elaboración propia a partir de datos del SOIB a 31-12-05.

## 3.2. Evolución Enero- Mayo 2006

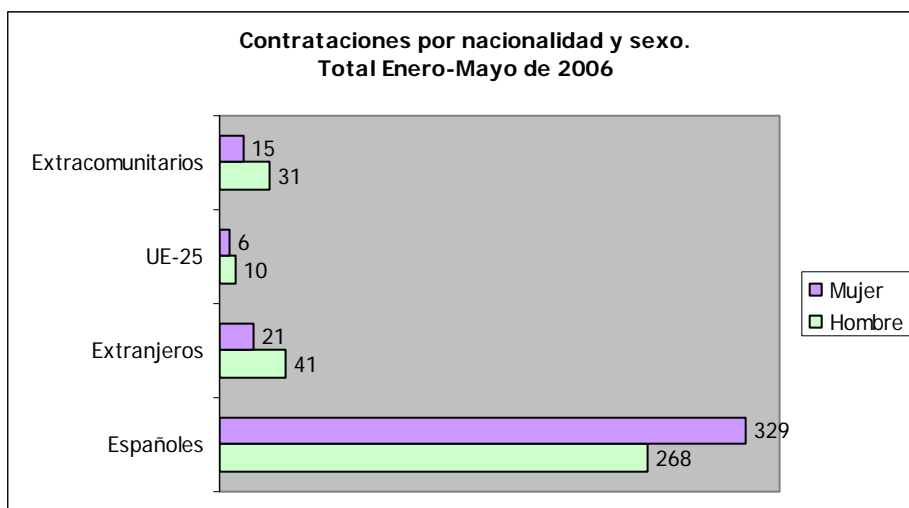
### 3.2.1 Total de personas demandantes, paradas y contrataciones en el CP 07198

Demandantes, personas paradas y contrataciones en el CP 07198. Enero-Mayo de 2006.							
	Total Contratos	Total Personas demandantes	Total Personas paradas	Personas paradas larga duración	% Personas paradas larga d. s/ total parados/as	Personas paradas con discapacidad	% Personas paradas discap. s/ total parados/as
<b>Total</b>	<b>659</b>	<b>387</b>	<b>279</b>	<b>61</b>	<b>21,86</b>	<b>9</b>	<b>3,22</b>
<b>Sexo</b>							
Hombre	309	188	126	27	21,42	6	4,76
Mujer	350	209	153	34	22,22	3	1,96
<b>Nacionalidad</b>							
Española	597	365	261				
Extranjera	62	22	18				
UE-25	16	8	6				
Extracomunitarios	46	14	12				
<b>Edad</b>							
Menores de 25 años	(...)	76	52				
25-44 años	(...)	198	151				
45 y más	(...)	124	76				

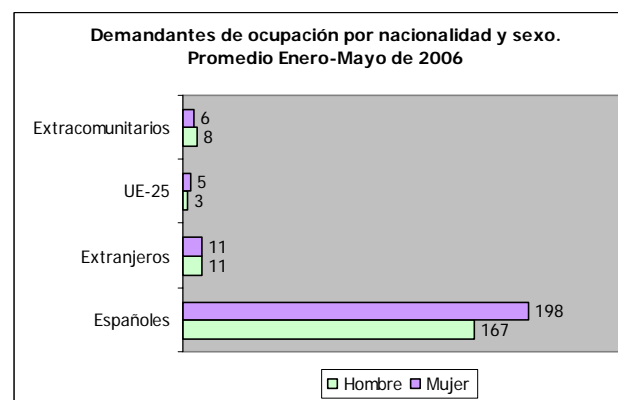
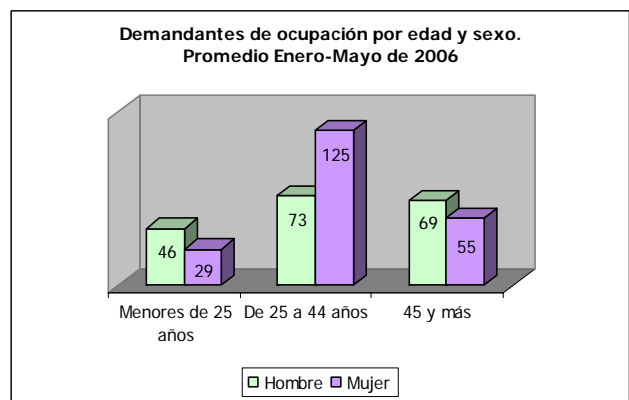
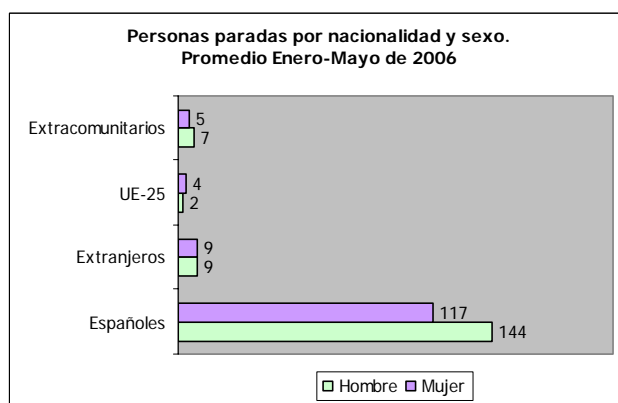
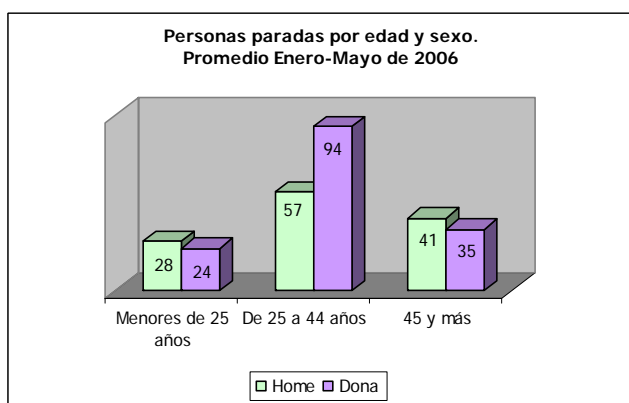
Fuente: Elaboración propia a partir de datos del SOIB a 31-05-06.

Modalidad de contratos realizados entre Enero-Mayo 2006 en el CP 07198				
	Total	Formativo	Indefinido	Temporal
<b>Total</b>	<b>659</b>	<b>6</b>	<b>95</b>	<b>558</b>
Hombre	309	3	51	255
Mujer	350	3	44	303

Fuente: Elaboración propia a partir de datos del SOIB a 31-05-06.

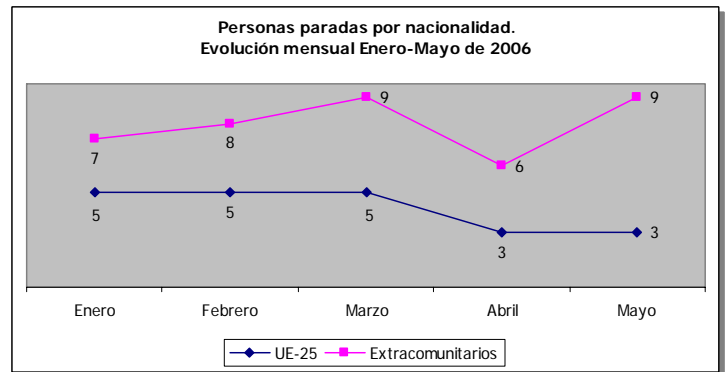
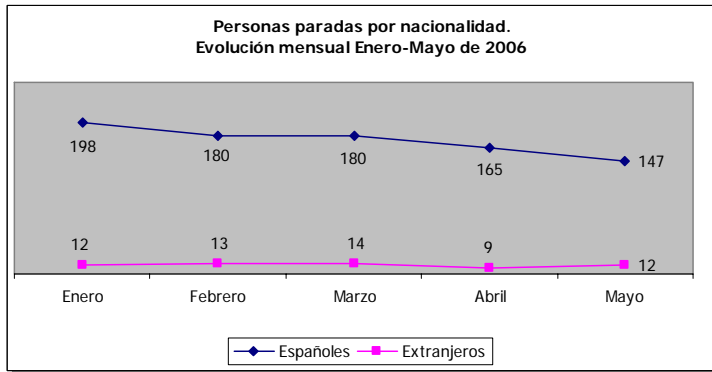


Fuente: Elaboración propia a partir de datos del SOIB a 31-05-06.



Fuente: Elaboración propia a partir de datos del SOIB a 31-05-06.

### 3.2.2 Evolución mensual de personas paradas y contrataciones en el CP 07198



Fuente: Elaboración propia a partir de datos del SOIB a 31-05-06.



Fuente: Elaboración propia a partir de datos del SOIB a 31-05-06.

### 3.2.3 Total de contrataciones por actividad económica en el CP 07198 Enero-Mayo de 2006

Contratos por actividad económica y sexo. Enero-Mayo de 2006 en el CP 07198					
Actividad	Total	Hombre		Mujer	
		Total	%	Total	%
<b>Total</b>	<b>659</b>	<b>309</b>	<b>46,89</b>	<b>350</b>	<b>53,11</b>
Construcción	113	102	90,27	11	9,73
Otras actividades empresariales	105	25	23,81	80	76,19
Hostelería	65	14	21,54	51	78,46
Actividades sanitarias, veterinarias (Servicios sociales)	59	2	3,39	57	96,61
Comercio menor (no vehículos a motor, r. personales, enseres domésticos)	56	17	30,36	39	69,64
Actividades de transporte: agencias de viaje	35	24	68,57	11	31,43
Comercio al mayor e intermediación (no vehículos a motor)	30	15	50,00	15	50,00
Transporte terrestre, transporte por tuberías	28	24	85,71	4	14,29
Correos y telecomunicaciones	19	10	52,63	9	47,37
Actividades diversas (servicios personales)	18	2	11,11	16	88,89
Educación	16	5	31,25	11	68,75
Venta, mantenimiento y reparación de vehículos a motor	14	12	85,71	2	14,29
Agricultura, ganadería, caza y relacionados	13	9	69,23	4	30,77
Administración Pública, Defensa (Seguridad social obligatoria)	13	1	7,69	12	92,31
Actividades asociativas	11	3	27,27	8	72,73
Actividades recreativas, culturales y deportivas	9	8	88,89	1	11,11
Transporte aéreo y espacial	9	4	44,44	5	55,56
Industria: productos alimentarios y bebidas	8	6	75,00	2	25,00
Captación, depuración, distribución de agua	6	5	83,33	1	16,67
Actividades inmobiliaria	6	3	50,00	3	50,00
Actividades de saneamiento público	5	4	80,00	1	20,00
Otros	21	14	66,67	7	33,33

Fuente: Elaboración propia a partir de datos del SOIB a 31-05-06.

### 3.2.4 Ranking de las ocupaciones más demandadas en el CP 07198 Enero-Mayo de 2006

20 ocupaciones más demandadas por las personas inscritas en el SOIB en el CP 07198	
Ocupaciones	Personas demandantes
Dependiente/a (comercio, en general)	49
Trabajador/a administrativo/a, en general	39
Mozo/a de limpieza (limpiador/a, en general)	20
Camarero/a, en general	15
Camarero/a de pisos (hostelería)	13
Albañil	12
Peón de la construcción de edificios	11
Peón de la industria manufacturera, en general	11
Cocinero/a, en general	9
Mozo/a carga y descarga, almacén	8
Cajero/a de comercio	7
Auxiliar de clínica	7
Conductor/a (autobús, en general)	6
Conductor/a de furgoneta (hasta 3,5 toneladas)	5
Reponedor/a de hipermercado	4
Conductor/a profesional (automóvil)	4
Electricista mantenimiento y reparación central eléctrica	4
Electricista mantenimiento y reparación, en general	4
Conductor/a de camión, en general	3
Fontanero/a	3
<b>Total de personas demandantes en las 20 ocupaciones</b>	<b>233</b>
<b>Total de personas demandantes en la zona CP 07198</b>	<b>387</b>
<b>% personas demandantes en las 20 ocupaciones</b>	<b>60,20%</b>

Fuente: Elaboración propia a partir de datos del SOIB a 31-05-06.