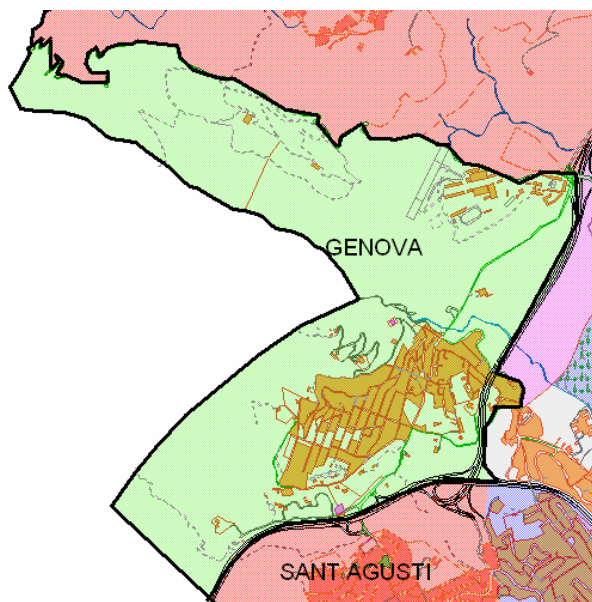


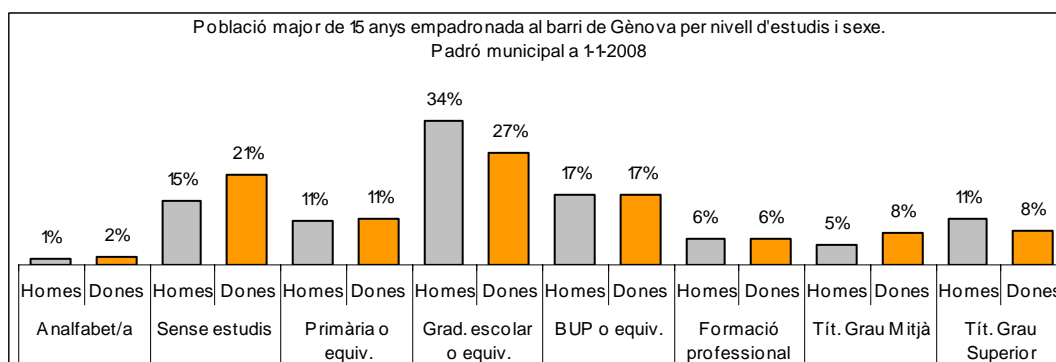
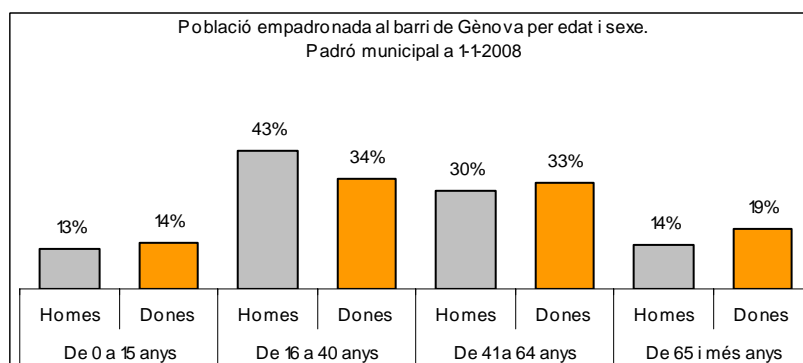
Sector: **Ponent**

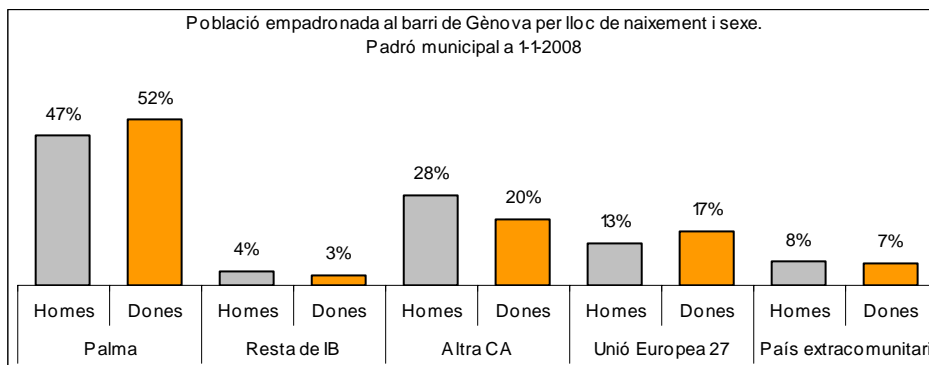
Zona estadística: **018 – Gènova**

1. Mapa del barri

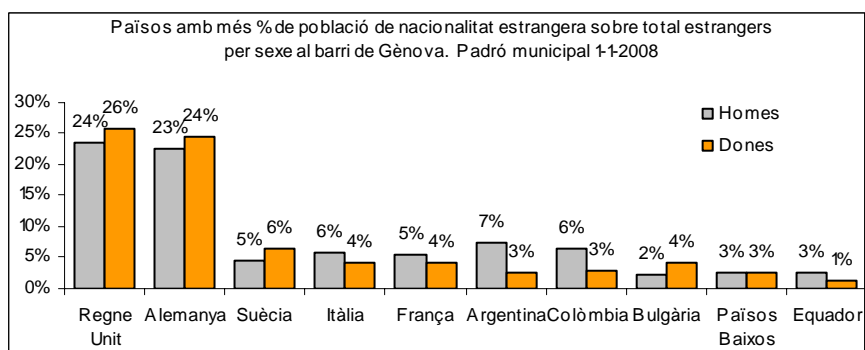
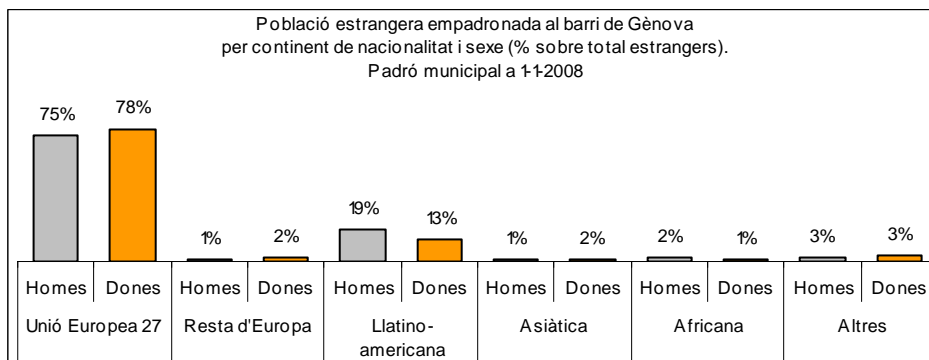
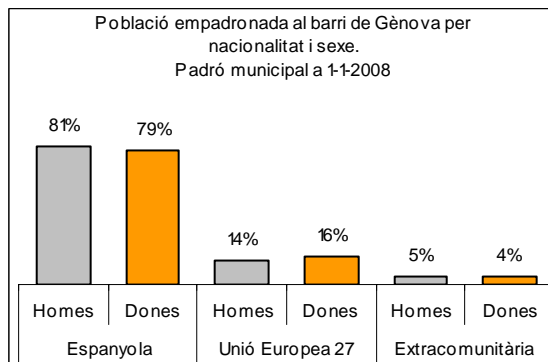


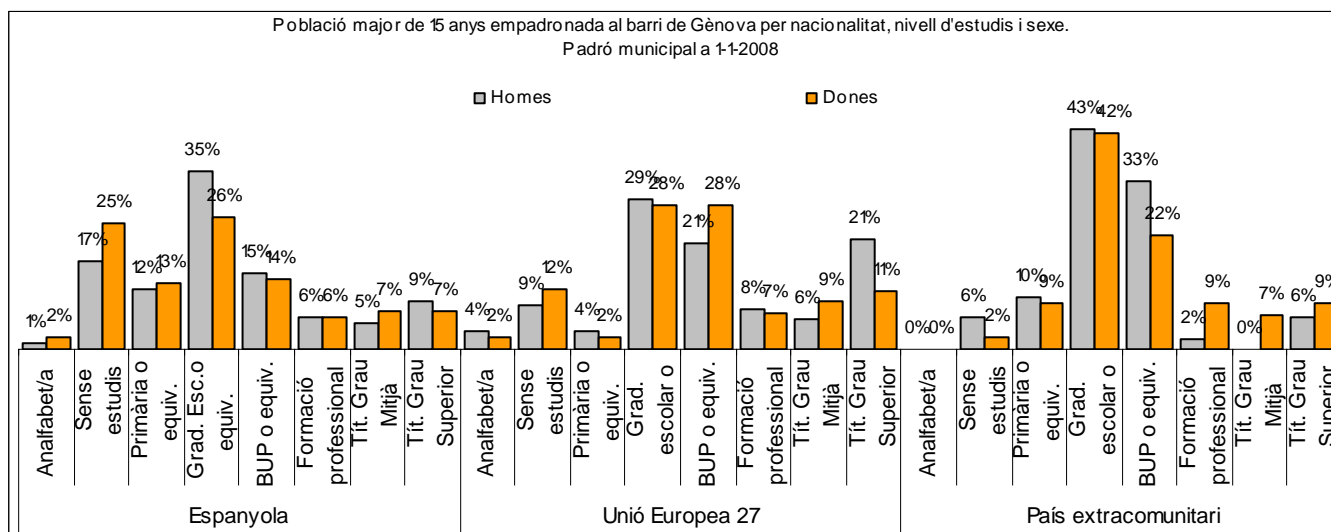
2. Gràfics de població general





3. Gràfics de població de nacionalitat estrangera





4. Taules de població

Nacionalitat	Gènova			% sobre total població			% sobre nacionalitat estrangera		
	Total	Homes	Dones	Total	Homes	Dones	Total	Homes	Dones
Total població	2.293	1.151	1.142	100	100	100	-	-	-
Espanyola	1.836	931	905	80,1	80,9	79,2	-	-	-
Estrangera	457	220	237	19,9	19,1	20,8	100	100	100
Unió Europea 27	350	164	186	15,3	14,2	16,3	76,6	74,5	78,5
Resta d'Europa	7	2	5	0,3	0,2	0,4	1,5	0,9	2,1
Llatinoamericana	72	41	31	3,1	3,6	2,7	15,8	18,6	13,1
Asiàtica	7	3	4	0,3	0,3	0,4	1,5	1,4	1,7
Africana	7	4	3	0,3	0,3	0,3	1,5	1,8	1,3
Altres nacionalitats	14	6	8	0,6	0,5	0,7	3,1	2,7	3,4

Superfície en hectàrees i densitats (persones/hectàrees)										
Zona estadística	Total hectàrees	Dens. població total			Dens. nacionalitat estrangera			Dens. nacionalitat extracomunitària		
		Total	Homes	Dones	Total	Homes	Dones	Total	Homes	Dones
Gènova	439,2	5,2	2,6	2,6	1,0	0,5	0,5	0,2	0,1	0,1

Font: Elaboració pròpia a partir de dades del Padró municipal a 1-1-2008. Ajuntament de Palma