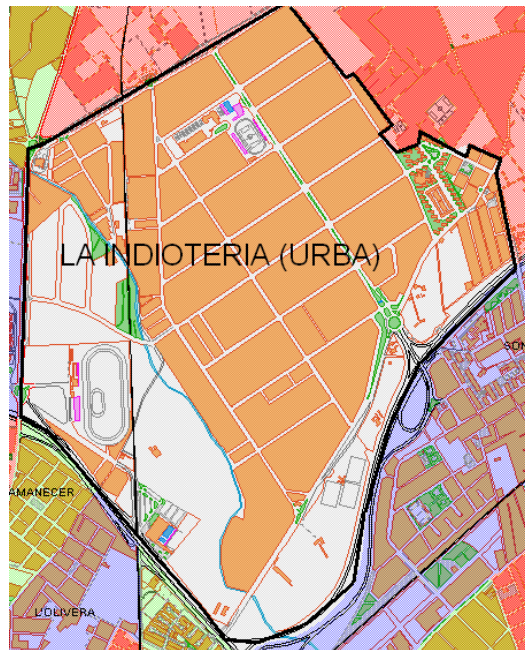


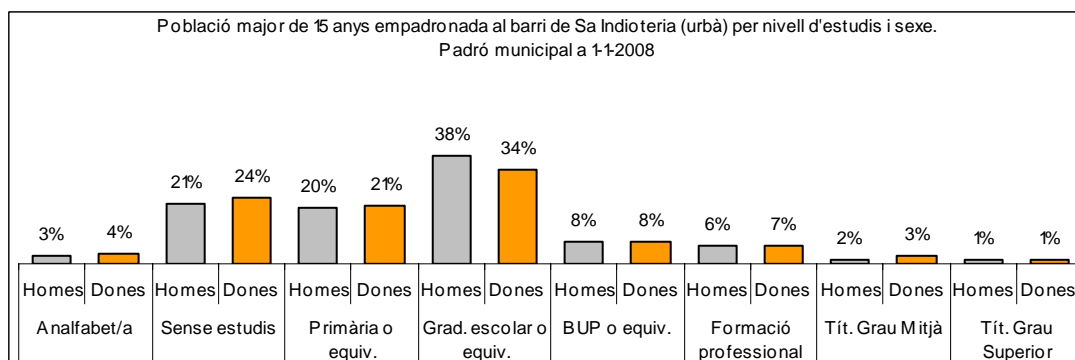
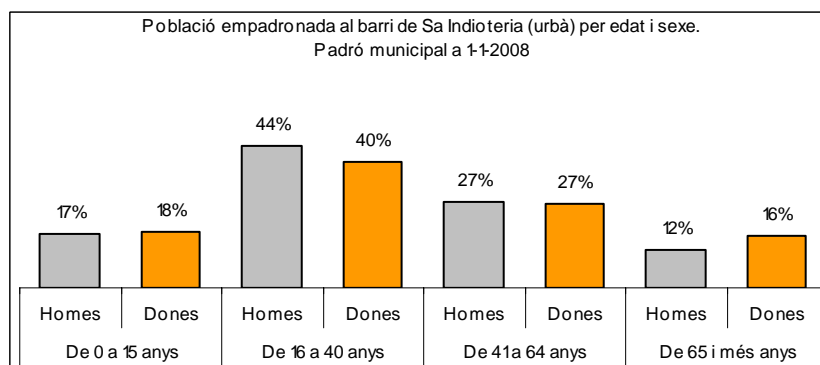
Sector: Est

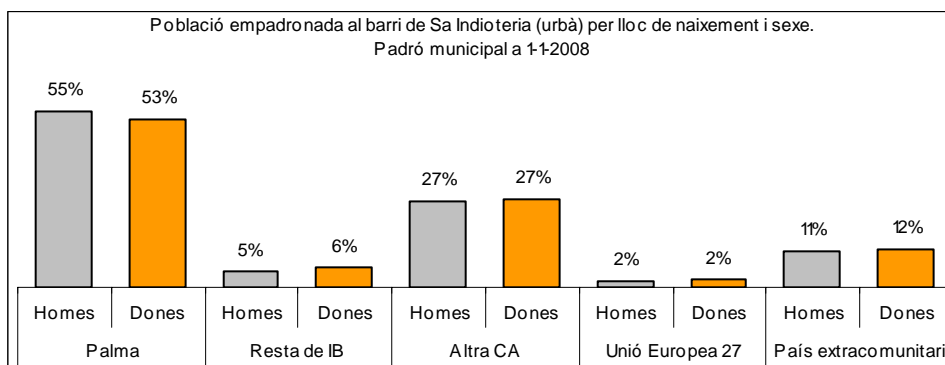
Zona estadística: 052 – Sa Indioteria (urbà)

### 1. Mapa del barri

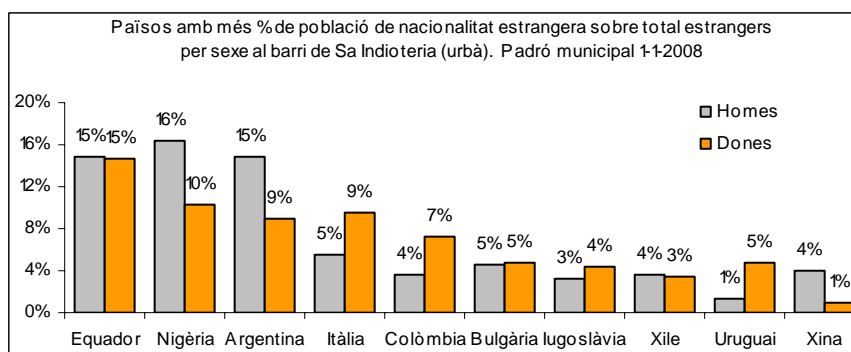
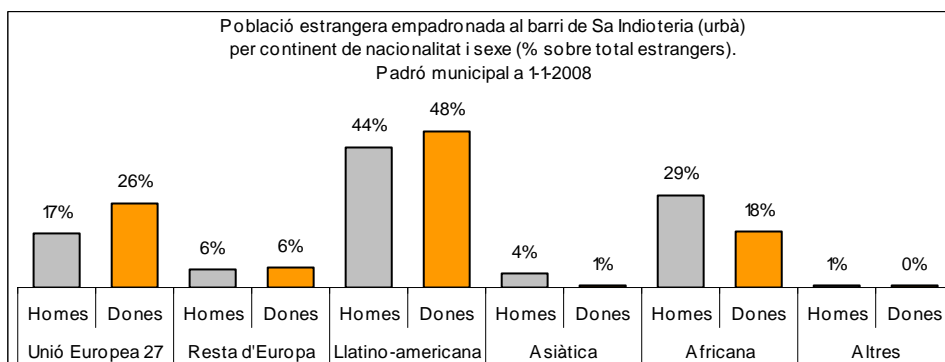
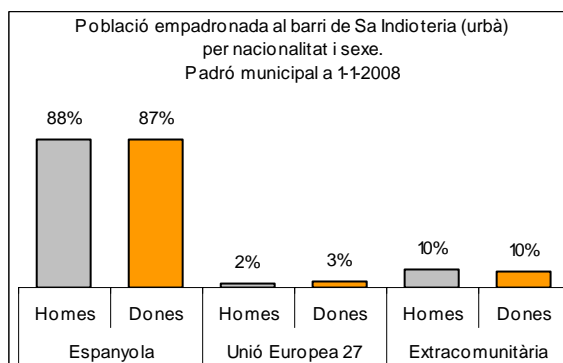


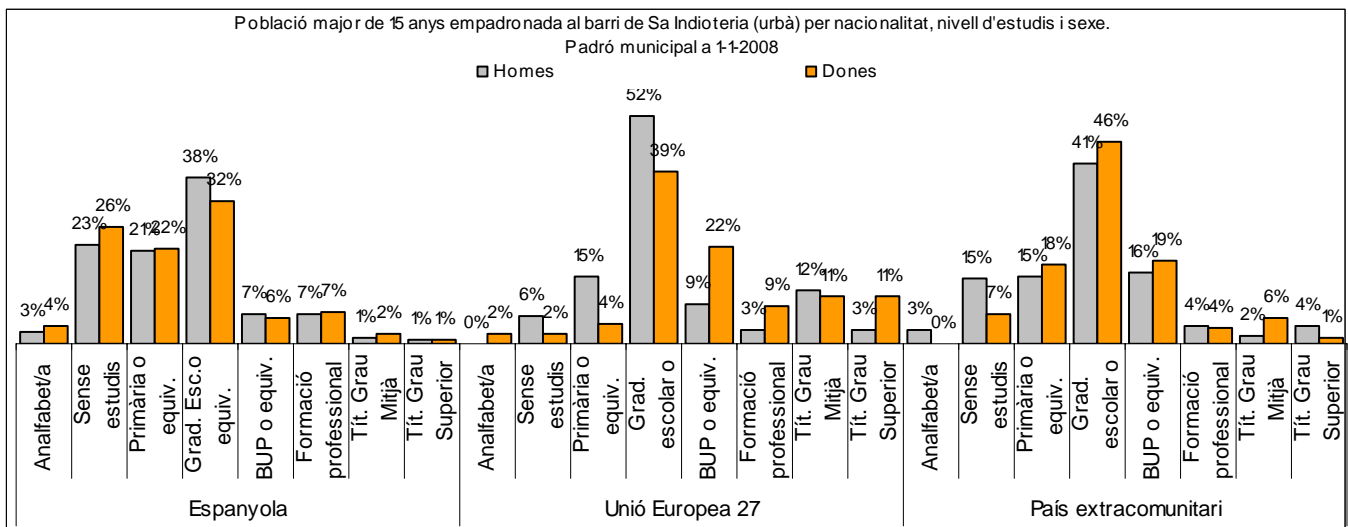
### 2. Gràfics de població general





### 3. Gràfics de població de nacionalitat estrangera





#### 4. Taules de població

Nacionalitat	Sa Indioteria (urbà)			% sobre total població			% sobre nacionalitat estrangera		
	Total	Homes	Dones	Total	Homes	Dones	Total	Homes	Dones
<b>Total població</b>	<b>3.576</b>	<b>1.771</b>	<b>1.805</b>	<b>100</b>	<b>100</b>	<b>100</b>	-	-	-
Espanyola	3.122	1.550	1.572	87,3	87,5	87,1	-	-	-
<b>Estrangera</b>	<b>454</b>	<b>221</b>	<b>233</b>	<b>12,7</b>	<b>12,5</b>	<b>12,9</b>	<b>100</b>	<b>100</b>	<b>100</b>
Unió Europea 27	98	37	61	2,7	2,1	3,4	21,6	16,7	26,2
Resta d'Europa	28	13	15	0,8	0,7	0,8	6,2	5,9	6,4
Llatinoamericana	210	97	113	5,9	5,5	6,3	46,3	43,9	48,5
Asiàtica	11	9	2	0,3	0,5	0,1	2,4	4,1	0,9
Africana	104	63	41	2,9	3,6	2,3	22,9	28,5	17,6
Altres nacionalitats	3	2	1	0,1	0,1	0,1	0,7	0,9	0,4

Superfície en hectàrees i densitats (persones/hectàrees)										
Zona estadística	Total hectàrees	Dens. població total			Dens. nacionalitat estrangera			Dens. nacionalitat extracomunitària		
		Total	Homes	Dones	Total	Homes	Dones	Total	Homes	Dones
Sa Indioteria (urbà)	384,2	9,3	4,6	4,7	1,2	0,6	0,6	0,9	0,5	0,4

Font: Elaboració pròpia a partir de dades del Padró municipal a 1-1-2008. Ajuntament de Palma