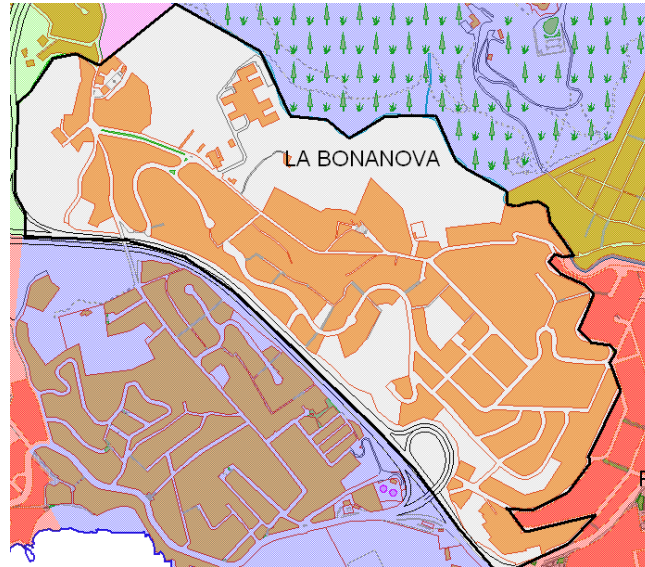


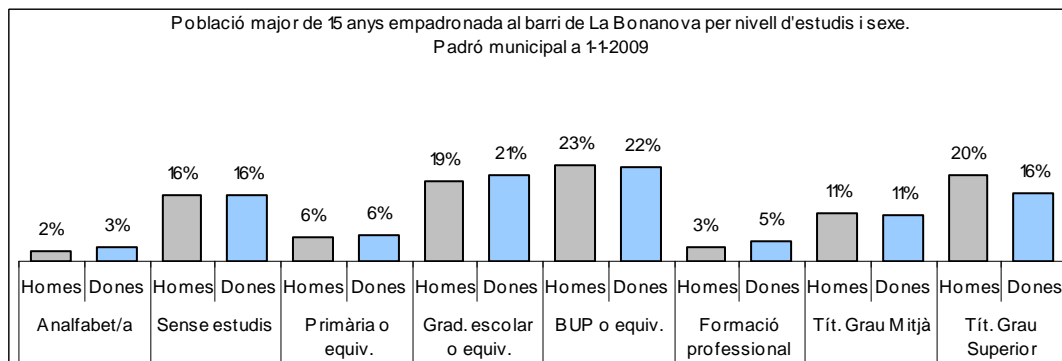
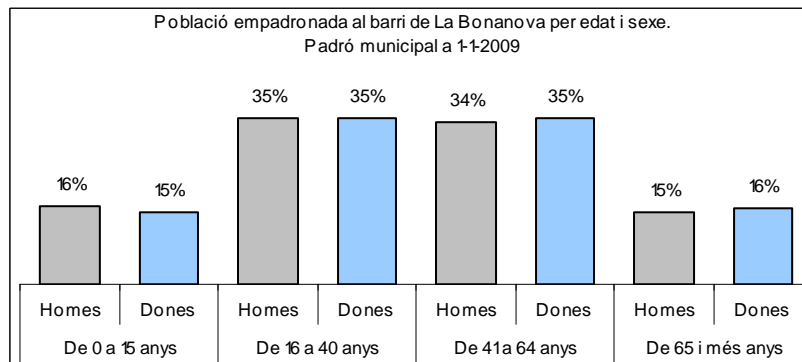
Sector: **Ponent**

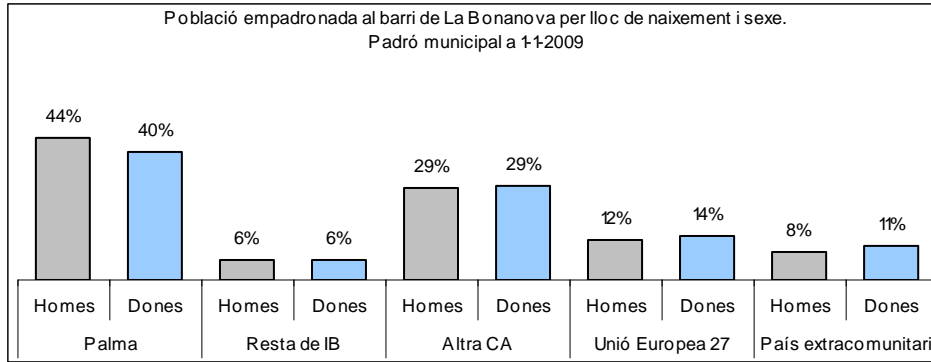
Zona estadística: **017 – La Bonanova**

## 1. Mapa del barri

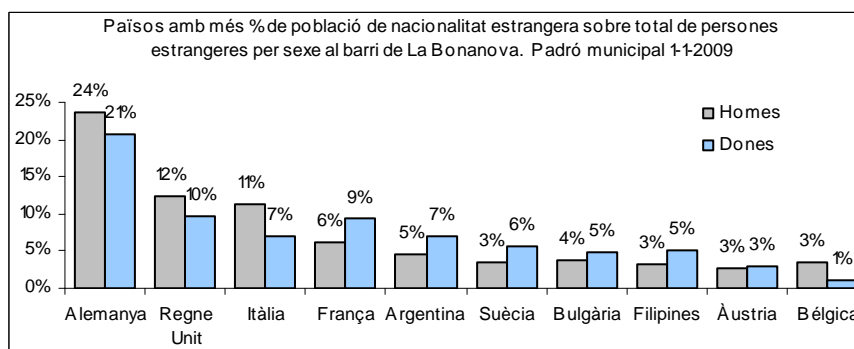
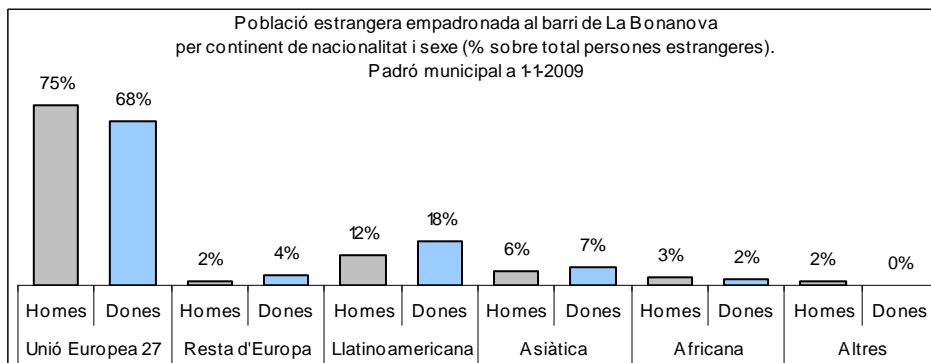
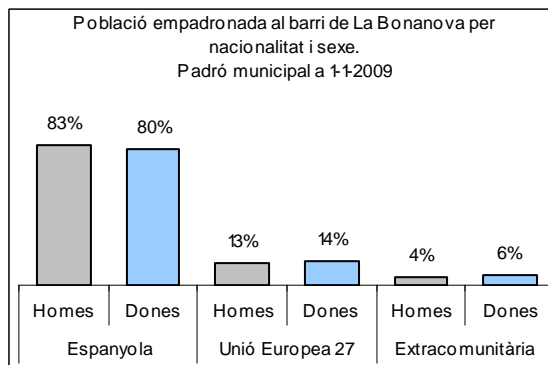


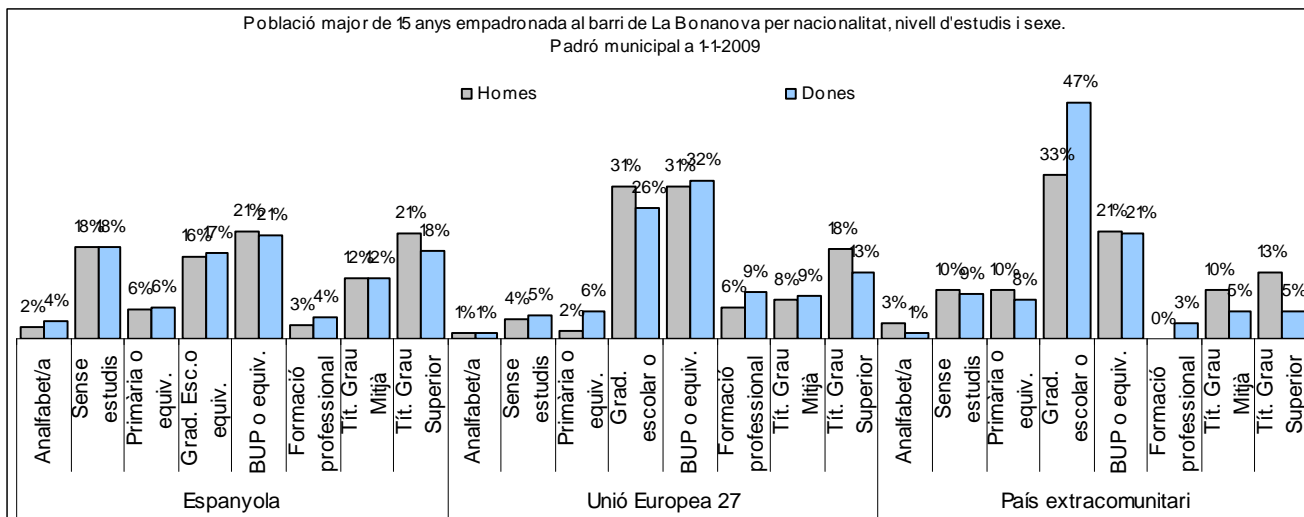
## 2. Gràfics de població general





### 3. Gràfics de població de nacionalitat estrangera





#### 4. Taules de població

Nacionalitat	La Bonanova			% sobre total població			% sobre nacionalitat estrangera		
	Total	Homes	Dones	Total	Homes	Dones	Total	Homes	Dones
<b>Total població</b>	<b>3.080</b>	<b>1.498</b>	<b>1.582</b>	<b>100</b>	<b>100</b>	<b>100</b>	-	-	-
Espanyola	2.504	1.240	1.264	81,3	82,8	79,9	-	-	-
<b>Estrangera</b>	<b>575</b>	<b>257</b>	<b>318</b>	<b>18,7</b>	<b>17,2</b>	<b>20,1</b>	<b>100</b>	<b>100</b>	<b>100</b>
Unió Europea 27	409	192	217	13,3	12,8	13,7	71,1	74,7	68,2
Resta d'Europa	18	5	13	0,6	0,3	0,8	3,1	1,9	4,1
Llatinoamericana	89	32	57	2,9	2,1	3,6	15,5	12,5	17,9
Asiàtica	38	15	23	1,2	1,0	1,5	6,6	5,8	7,2
Africana	15	8	7	0,5	0,5	0,4	2,6	3,1	2,2
Altres nacionalitats	6	5	1	0,2	0,3	0,1	1,0	1,9	0,3
Apàtrides	1	1	0	0,0	0,1	0,0	-	-	-

Superfície en hectàrees i densitats (persones/hectàrees)										
Zona estadística	Total hectàrees	Dens. població total			Dens. nacionalitat estrangera			Dens. nacionalitat extracomunitària		
		Total	Homes	Dones	Total	Homes	Dones	Total	Homes	Dones
La Bonanova	91,0	33,8	16,5	17,4	6,3	2,8	3,5	1,8	0,7	1,1

Font: elaborat per l'Observatori Municipal de la Igualtat a partir de dades del Padró municipal a 1-1-2009. Ajuntament de Palma