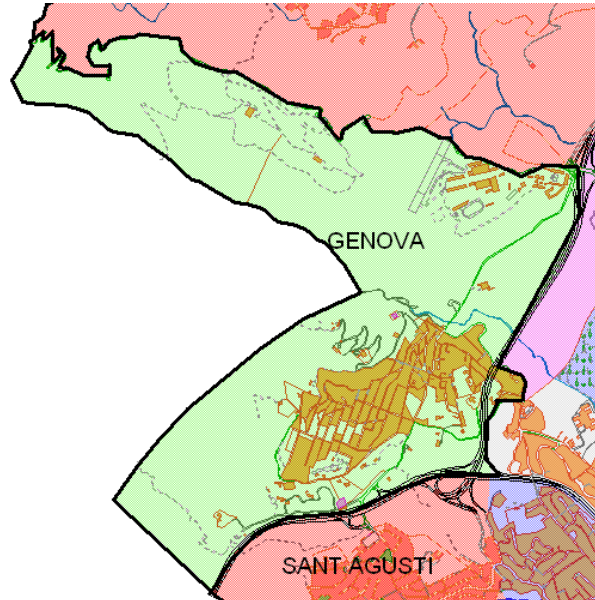


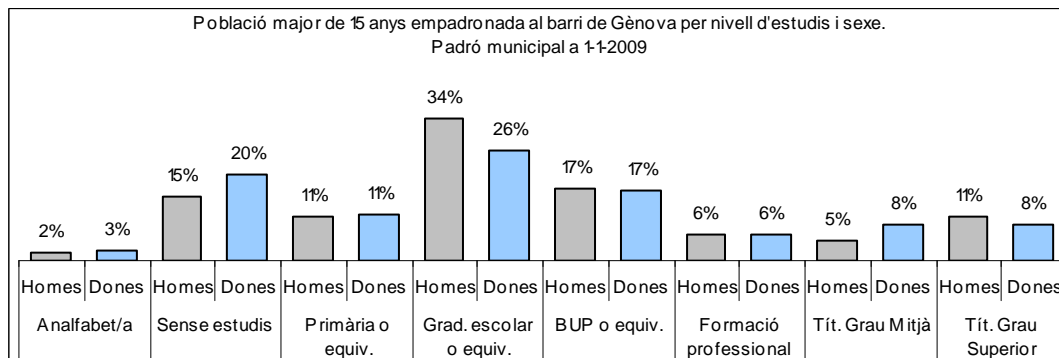
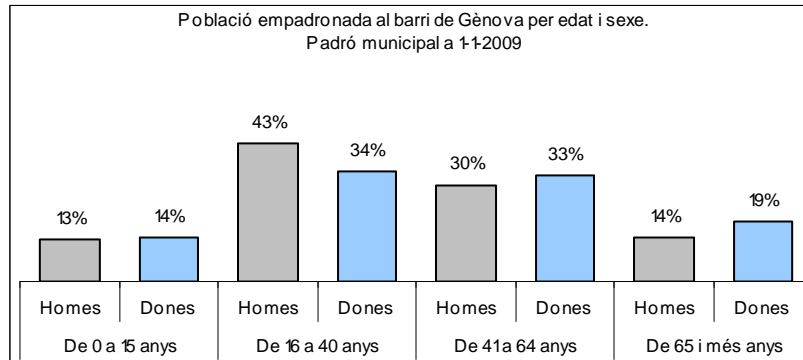
Sector: **Ponent**

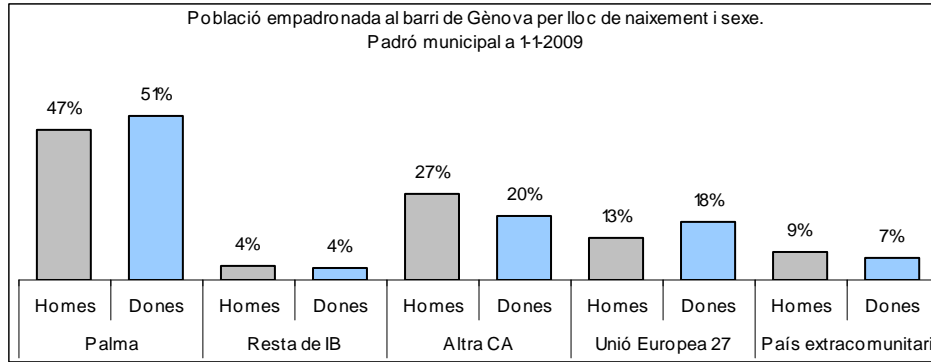
Zona estadística: **018 – Gènova**

## 1. Mapa del barri

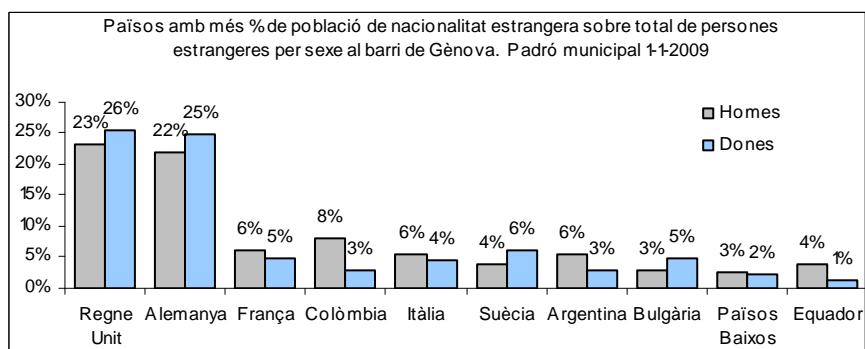
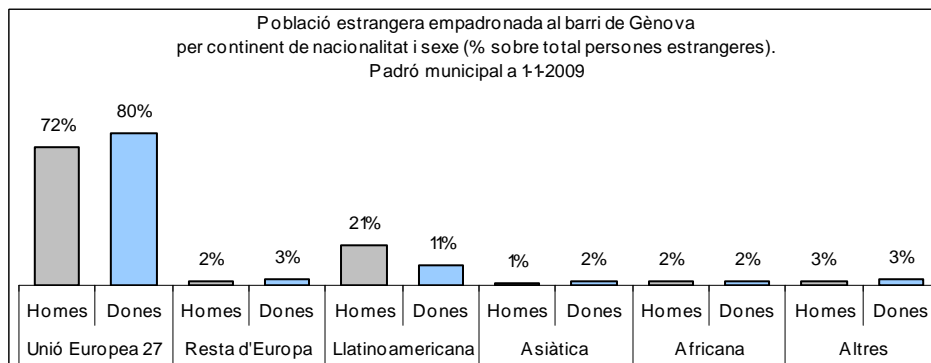
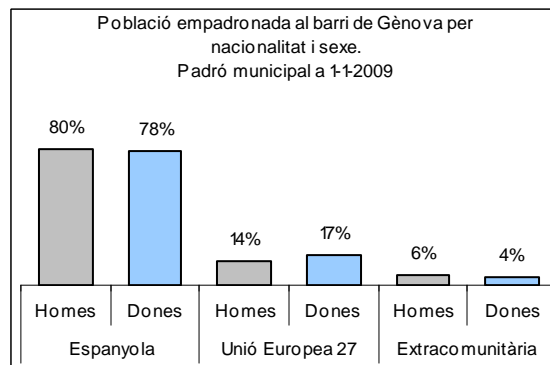


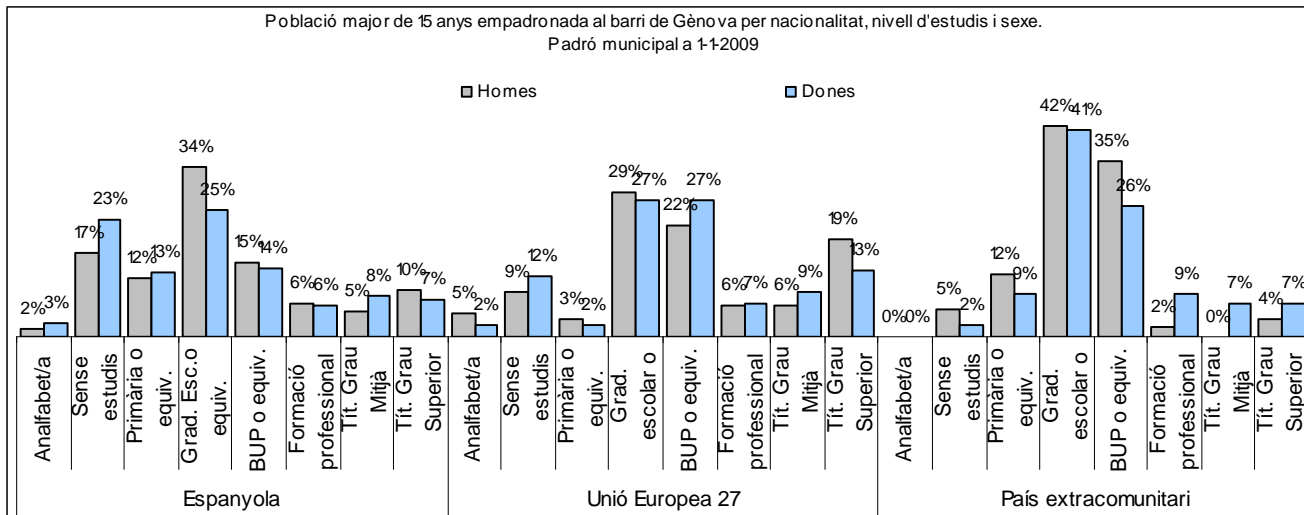
## 2. Gràfics de població general





### 3. Gràfics de població de nacionalitat estrangera





#### 4. Taules de població

Nacionalitat	Gènova			% sobre total població			% sobre nacionalitat estrangera		
	Total	Homes	Dones	Total	Homes	Dones	Total	Homes	Dones
<b>Total població</b>	<b>2.337</b>	<b>1.176</b>	<b>1.161</b>	<b>100</b>	<b>100</b>	<b>100</b>	-	-	-
Espanyola	1.853	942	911	79,3	80,1	78,5	-	-	-
<b>Estrangera</b>	<b>484</b>	<b>234</b>	<b>250</b>	<b>20,7</b>	<b>19,9</b>	<b>21,5</b>	<b>100</b>	<b>100</b>	<b>100</b>
Unió Europea 27	367	168	199	15,7	14,3	17,1	75,8	71,8	79,6
Resta d'Europa	11	4	7	0,5	0,3	0,6	2,3	1,7	2,8
Llatinoamericana	75	48	27	3,2	4,1	2,3	15,5	20,5	10,8
Asiàtica	7	3	4	0,3	0,3	0,3	1,4	1,3	1,6
Africana	11	5	6	0,5	0,4	0,5	2,3	2,1	2,4
Altres nacionalitats	13	6	7	0,6	0,5	0,6	2,7	2,6	2,8
Apàtrides	0	0	0	0,0	0,0	0,0	-	-	-

Superfície en hectàrees i densitats (persones/hectàrees)										
Zona estadística	Total hectàrees	Dens. població total			Dens. nacionalitat estrangera			Dens. nacionalitat extracomunitària		
		Total	Homes	Dones	Total	Homes	Dones	Total	Homes	Dones
Gènova	439,2	5,3	2,7	2,6	1,1	0,5	0,6	0,3	0,2	0,1

Font: elaborat per l'Observatori Municipal de la Igualtat a partir de dades del Padró municipal a 1-1-2009. Ajuntament de Palma