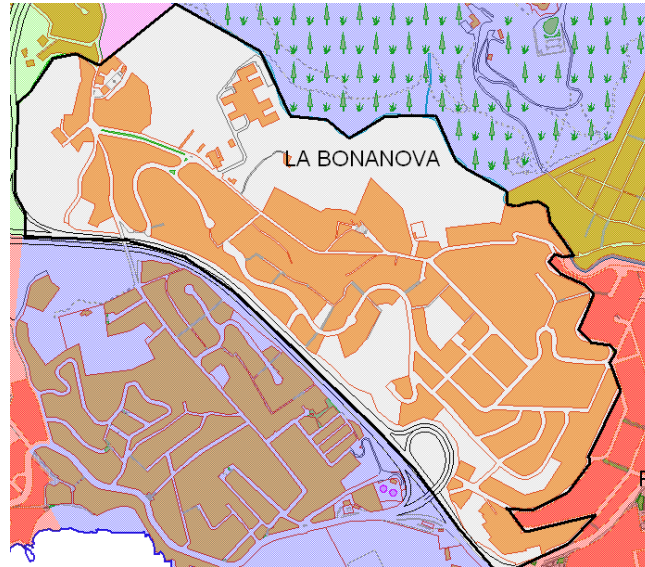


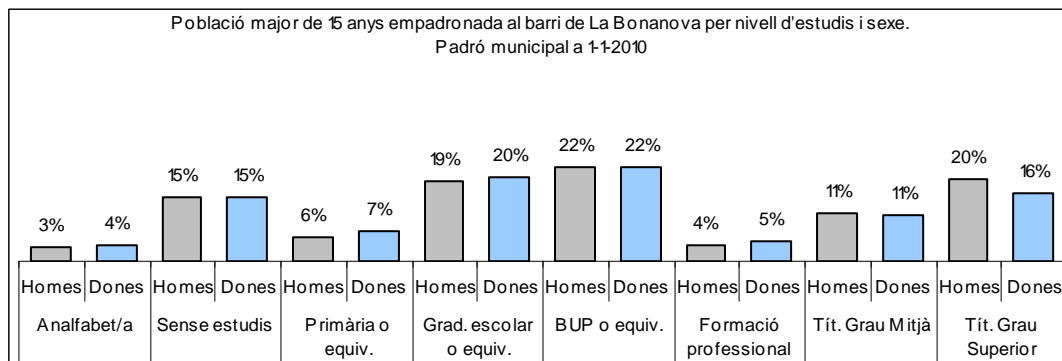
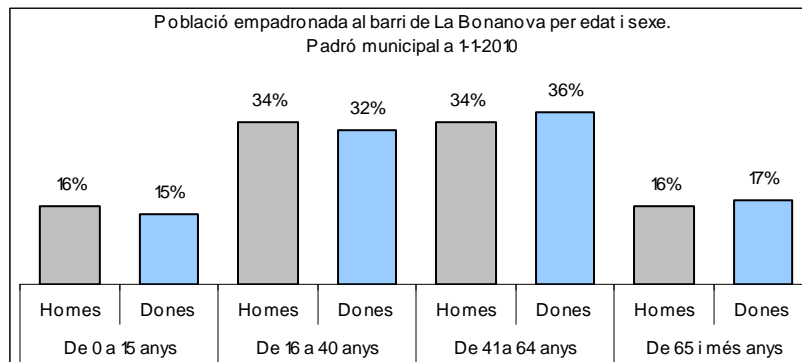
Sector: **Ponent**

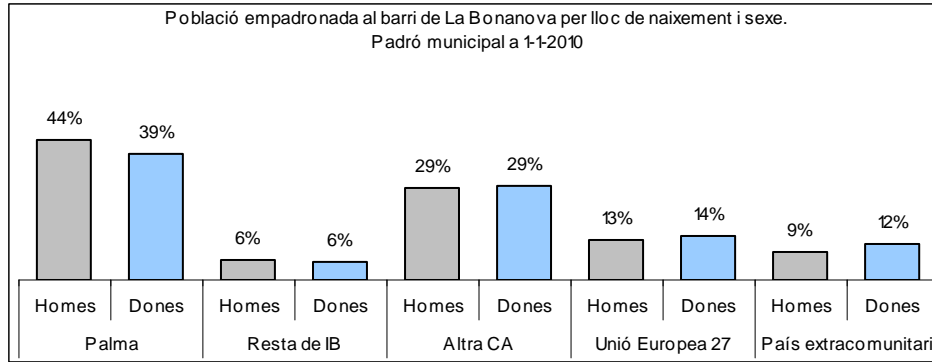
Zona estadística: **017 – La Bonanova**

1. Mapa del barri

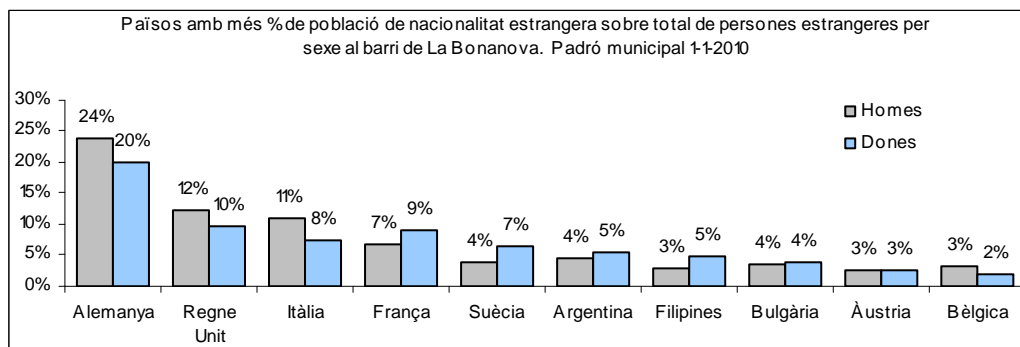
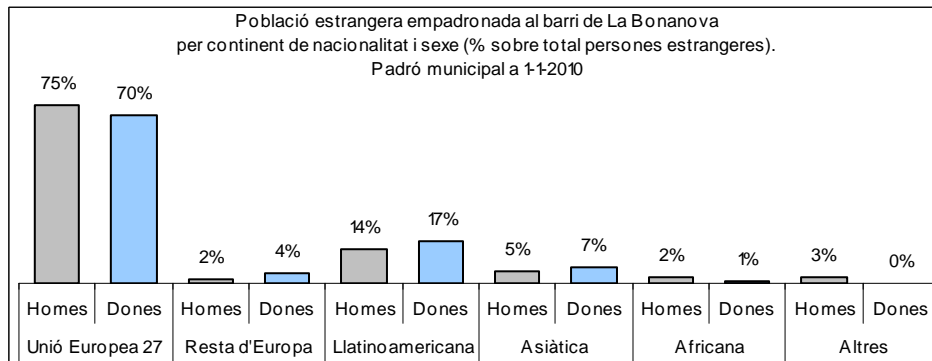
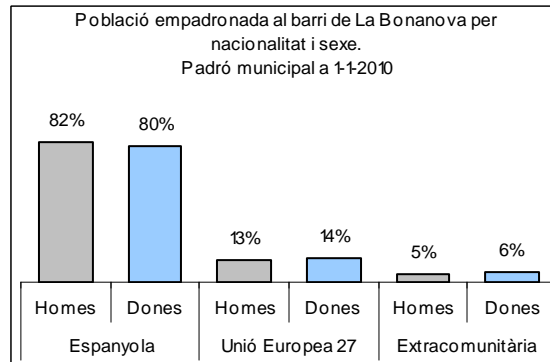


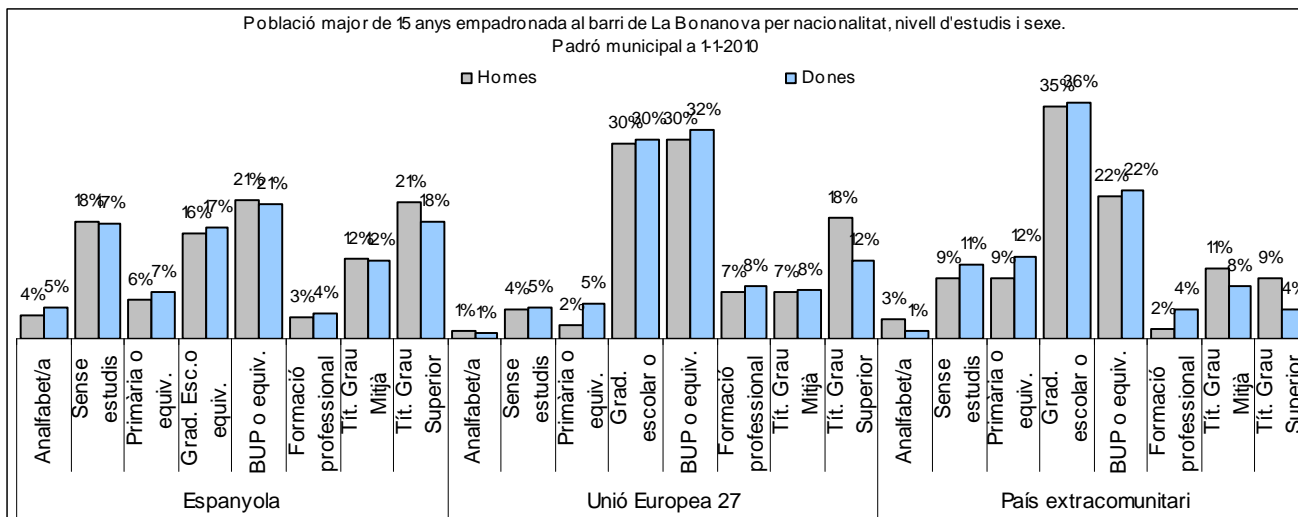
2. Gràfics de població general





3. Gràfics de població de nacionalitat estrangera





4. Taules de població

Nacionalitat	La Bonanova			% sobre total població			% sobre nacionalitat estrangera		
	Total	Homes	Dones	Total	Homes	Dones	Total	Homes	Dones
Total població	3.155	1.527	1.628	100	100	100	-	-	-
Espanyola	2.547	1.252	1.295	80,7	82,0	79,5	-	-	-
Estrangera	608	275	333	19,3	18,0	20,5	100	100	100
Unió Europea 27	439	205	234	13,9	13,4	14,4	72,2	74,5	70,3
Resta d'Europa	19	5	14	0,6	0,3	0,9	3,1	1,8	4,2
Llatinoamericana	95	38	57	3,0	2,5	3,5	15,6	13,8	17,1
Asiàtica	37	14	23	1,2	0,9	1,4	6,1	5,1	6,9
Africana	10	6	4	0,3	0,4	0,2	1,6	2,2	1,2
Altres nacionalitats	8	7	1	0,3	0,5	0,1	1,3	2,5	0,3

Superfície en hectàrees i densitats (persones/hectàrees)										
Zona estadística	Total hectàrees	Dens. població total			Dens. nacionalitat estrangera			Dens. nacionalitat extracomunitària		
		Total	Homes	Dones	Total	Homes	Dones	Total	Homes	Dones
La Bonanova	91,0	34,7	16,8	17,9	6,7	3,0	3,7	1,9	0,8	1,1

Font: elaborat per l'Observatori Municipal de la Igualtat a partir de dades del Padró municipal a 1-1-2010. Ajuntament de Palma