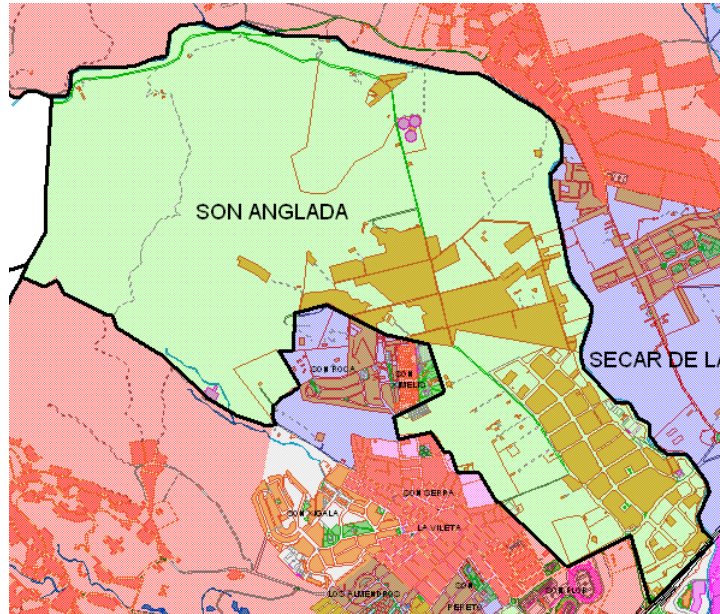


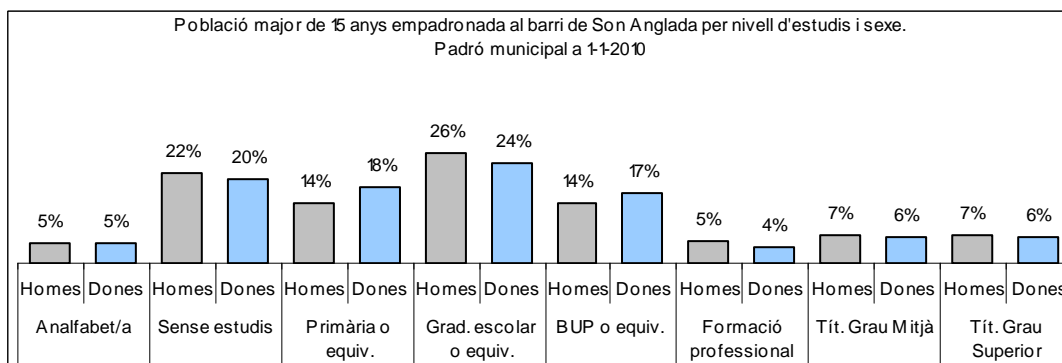
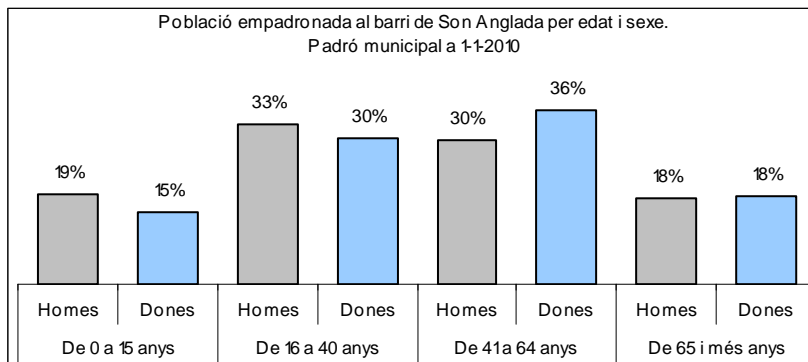
Sector: **Mestral**

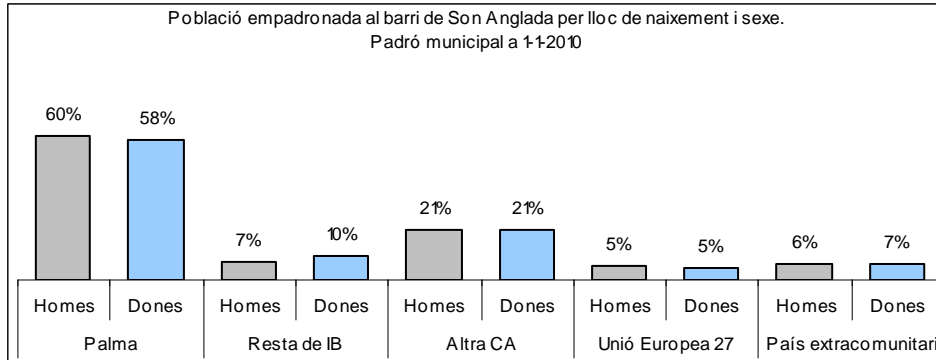
Zona estadística: **032 – Son Anglada**

## 1. Mapa del barri

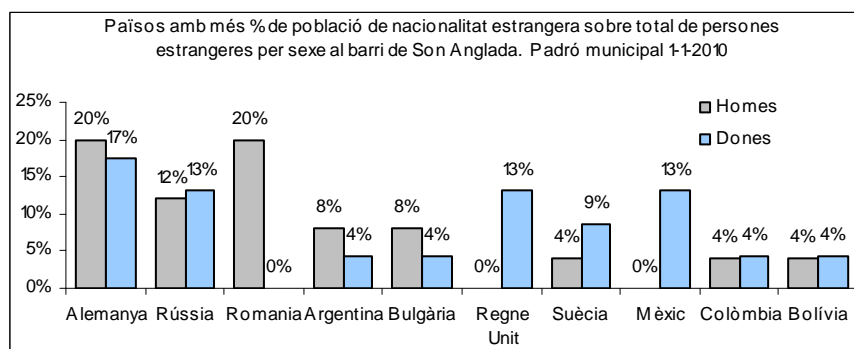
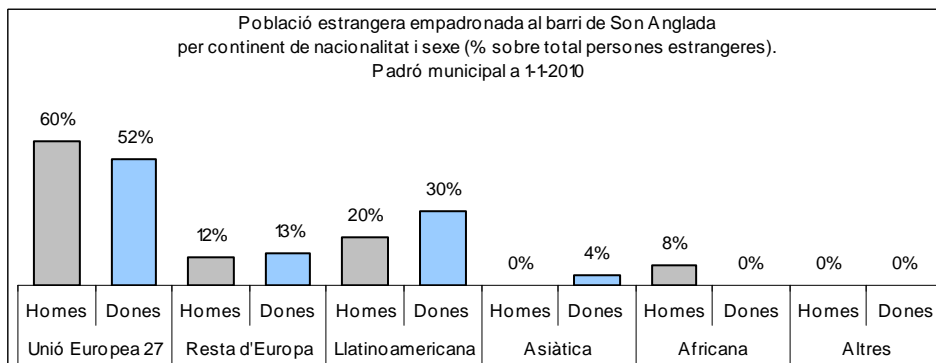
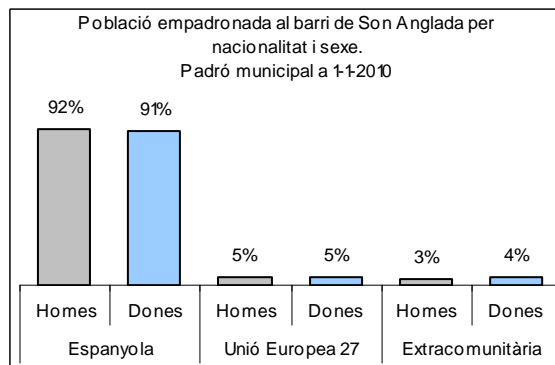


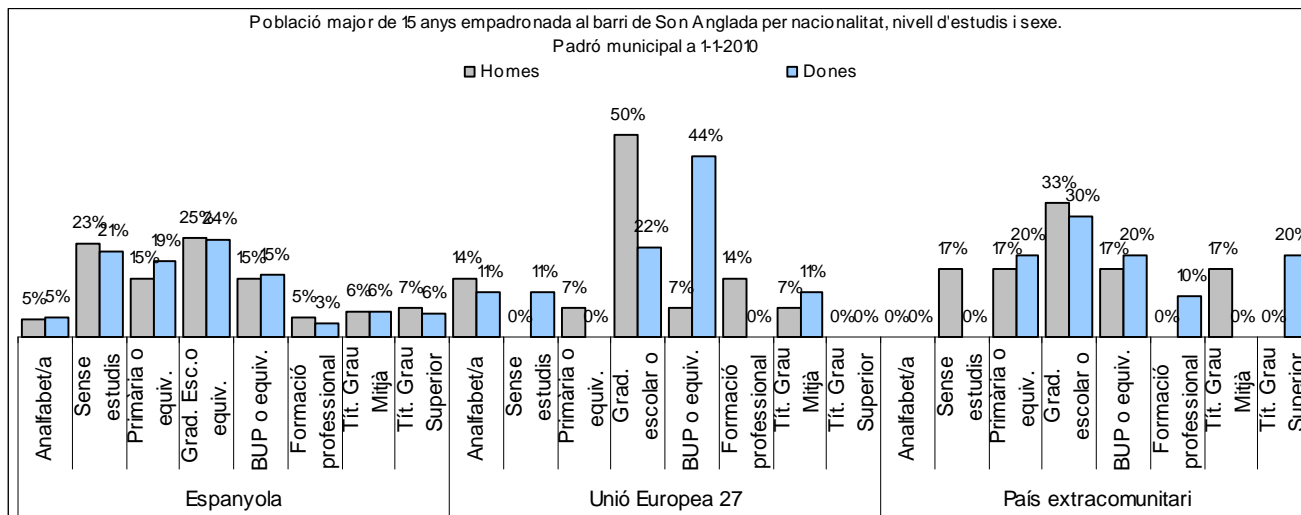
## 2. Gràfics de població general





### 3. Gràfics de població de nacionalitat estrangera





#### 4. Taules de població

Nacionalitat	Son Anglada			% sobre total població			% sobre nacionalitat estrangera		
	Total	Homes	Dones	Total	Homes	Dones	Total	Homes	Dones
<b>Total població</b>	<b>555</b>	<b>295</b>	<b>260</b>	<b>100</b>	<b>100</b>	<b>100</b>	-	-	-
Espanyola	507	270	237	91,4	91,5	91,2	-	-	-
<b>Estrangera</b>	<b>48</b>	<b>25</b>	<b>23</b>	<b>8,6</b>	<b>8,5</b>	<b>8,8</b>	<b>100</b>	<b>100</b>	<b>100</b>
Unió Europea 27	27	15	12	4,9	5,1	4,6	56,3	60,0	52,2
Resta d'Europa	6	3	3	1,1	1,0	1,2	12,5	12,0	13,0
Llatinoamericana	12	5	7	2,2	1,7	2,7	25,0	20,0	30,4
Asiàtica	1	0	1	0,2	0,0	0,4	2,1	0,0	4,3
Africana	2	2	0	0,4	0,7	0,0	4,2	8,0	0,0
Altres nacionalitats	0	0	0	0,0	0,0	0,0	0,0	0,0	0,0

Superfície en hectàrees i densitats (persones/hectàrees)										
Zona estadística	Total hectàrees	Dens. població total			Dens. nacionalitat estrangera			Dens. nacionalitat extracomunitària		
		Total	Homes	Dones	Total	Homes	Dones	Total	Homes	Dones
Son Anglada	743,2	0,7	0,4	0,3	0,1	0,0	0,0	0,0	0,0	0,0

Font: elaborat per l'Observatori Municipal de la Igualtat a partir de dades del Padró municipal a 1-1-2010. Ajuntament de Palma