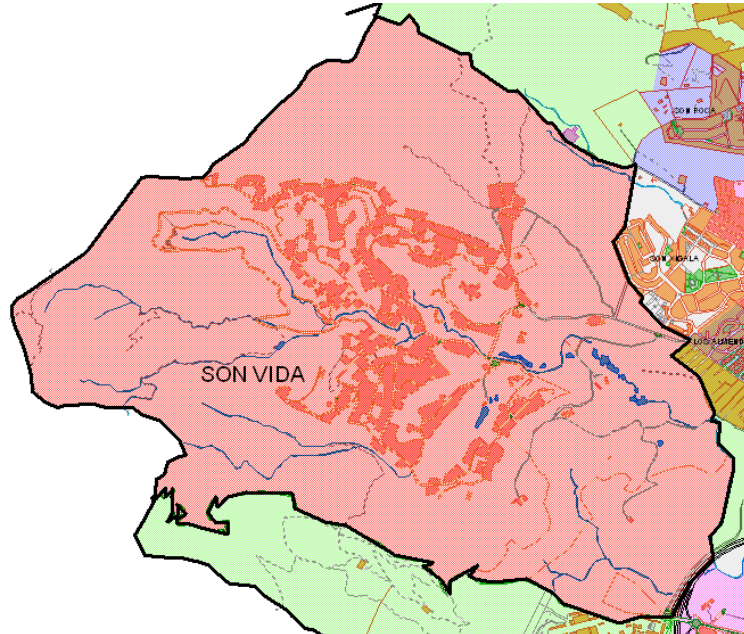


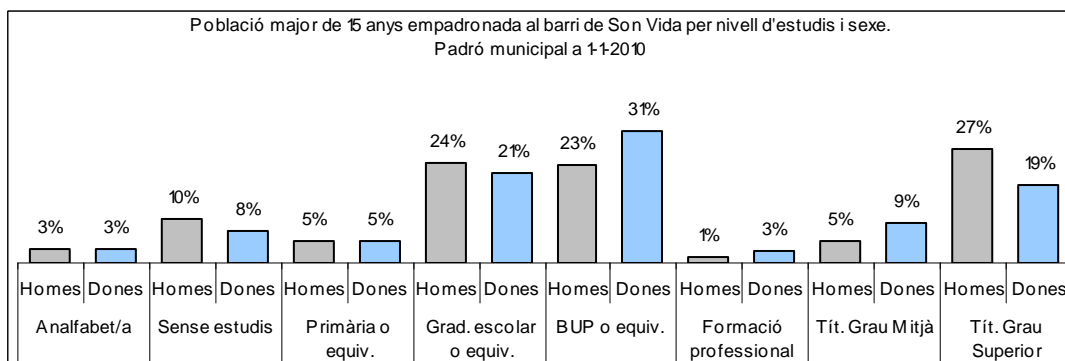
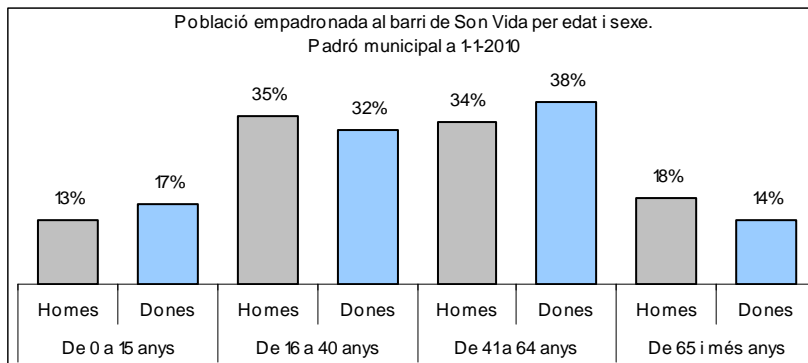
Sector: **Ponent**

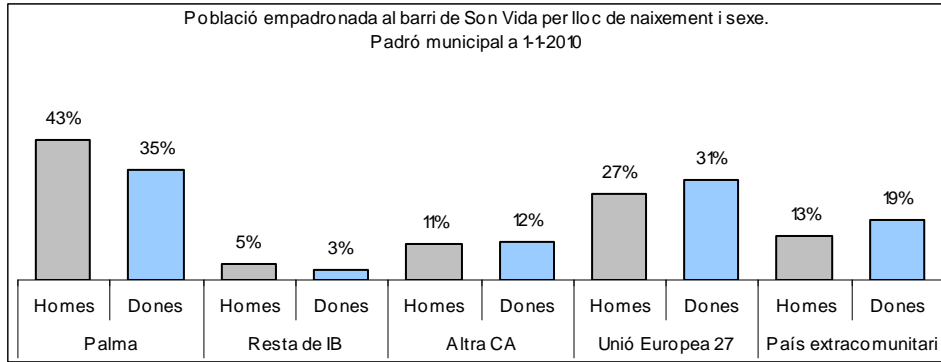
Zona estadística: **036 – Son Vida**

1. Mapa del barri

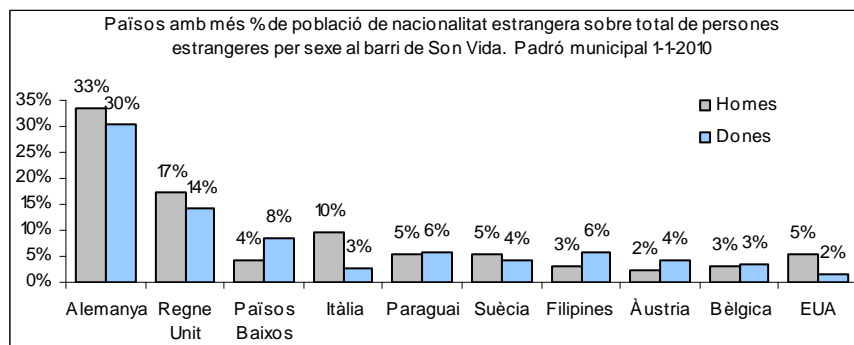
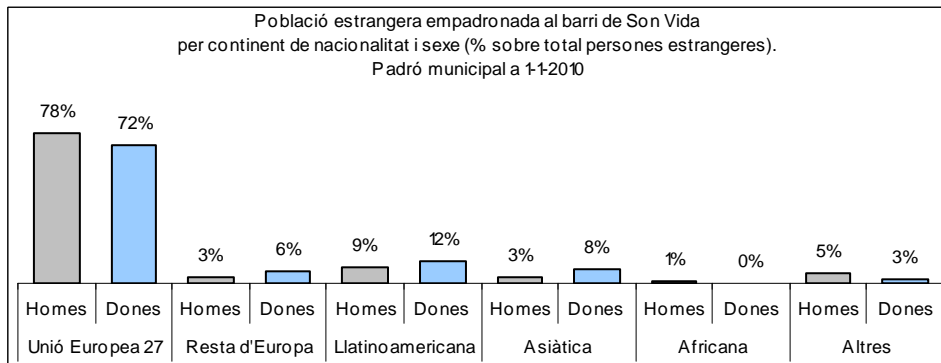
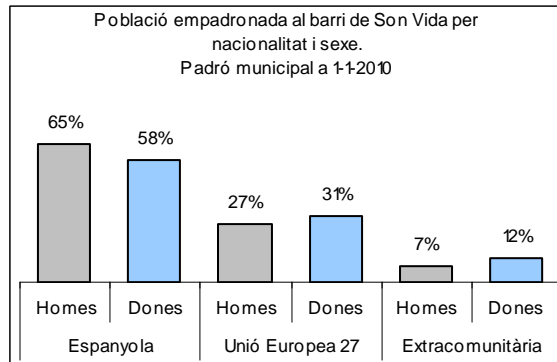


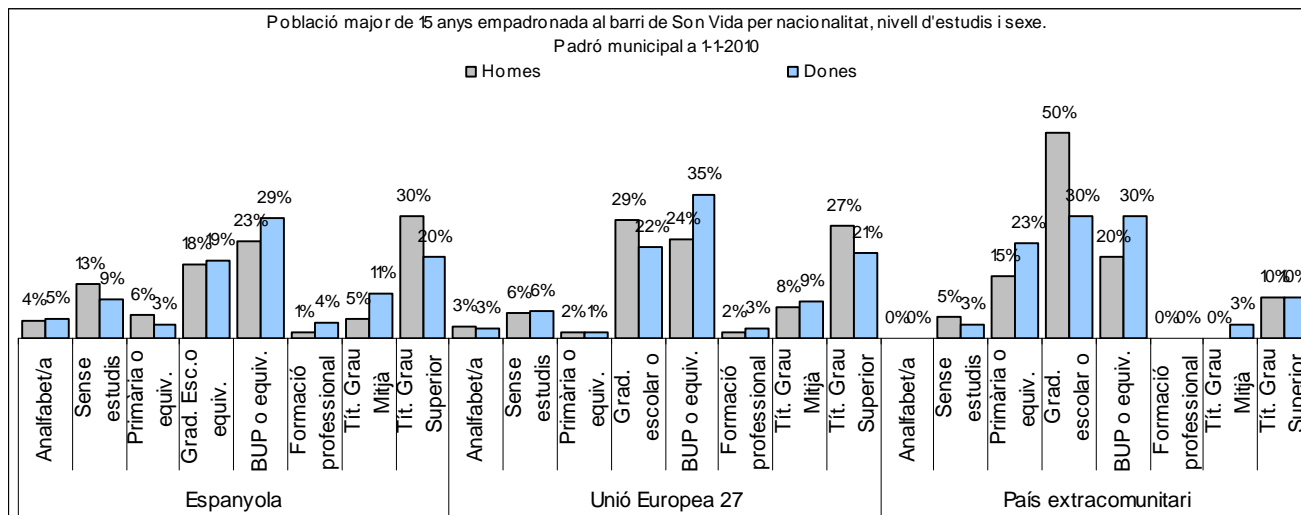
2. Gràfics de població general





3. Gràfics de població de nacionalitat estrangera





4. Taules de població

| Nacionalitat | Son Vida | | | % sobre total població | | | % sobre nacionalitat estrangera | | |
|-----------------------|------------|------------|------------|------------------------|-------------|-------------|---------------------------------|------------|------------|
| | Total | Homes | Dones | Total | Homes | Dones | Total | Homes | Dones |
| Total població | 548 | 267 | 281 | 100 | 100 | 100 | - | - | - |
| Espanyola | 336 | 174 | 162 | 61,3 | 65,2 | 57,7 | - | - | - |
| Estrangera | 212 | 93 | 119 | 38,7 | 34,8 | 42,3 | 100 | 100 | 100 |
| Unió Europea 27 | 159 | 73 | 86 | 29,0 | 27,3 | 30,6 | 75,0 | 78,5 | 72,3 |
| Resta d'Europa | 10 | 3 | 7 | 1,8 | 1,1 | 2,5 | 4,7 | 3,2 | 5,9 |
| Llatinoamericana | 22 | 8 | 14 | 4,0 | 3,0 | 5,0 | 10,4 | 8,6 | 11,8 |
| Asiàtica | 12 | 3 | 9 | 2,2 | 1,1 | 3,2 | 5,7 | 3,2 | 7,6 |
| Africana | 1 | 1 | 0 | 0,2 | 0,4 | 0,0 | 0,5 | 1,1 | 0,0 |
| Altres nacionalitats | 8 | 5 | 3 | 1,5 | 1,9 | 1,1 | 3,8 | 5,4 | 2,5 |

| Superfície en hectàrees i densitats (persones/hectàrees) | | | | | | | | | | |
|--|-----------------|----------------------|-------|-------|-------------------------------|-------|-------|-------------------------------------|-------|-------|
| Zona estadística | Total hectàrees | Dens. població total | | | Dens. nacionalitat estrangera | | | Dens. nacionalitat extracomunitària | | |
| | | Total | Homes | Dones | Total | Homes | Dones | Total | Homes | Dones |
| Son Vida | 932,0 | 0,6 | 0,3 | 0,3 | 0,2 | 0,1 | 0,1 | 0,1 | 0,0 | 0,0 |

Font: elaborat per l'Observatori Municipal de la Igualtat a partir de dades del Padró municipal a 1-1-2010. Ajuntament de Palma