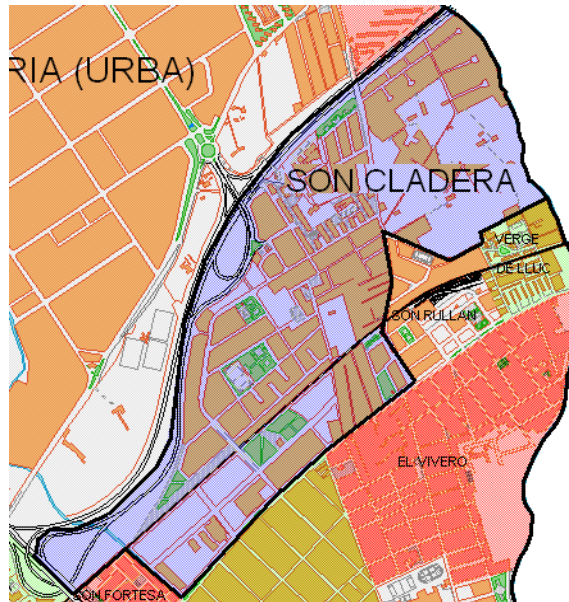


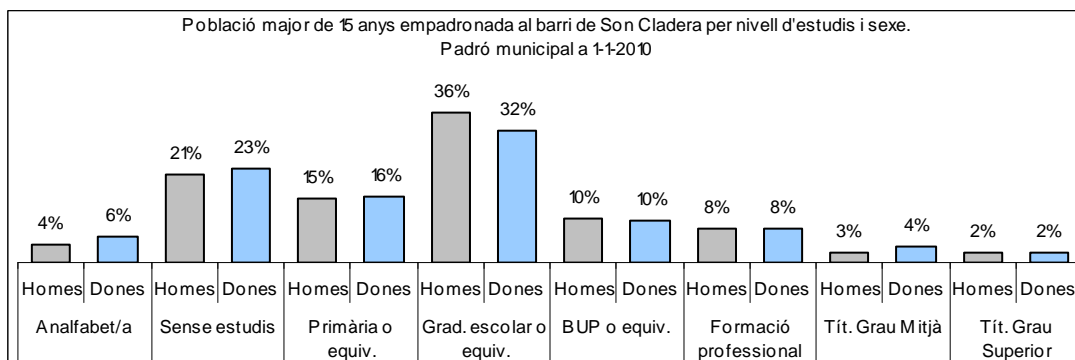
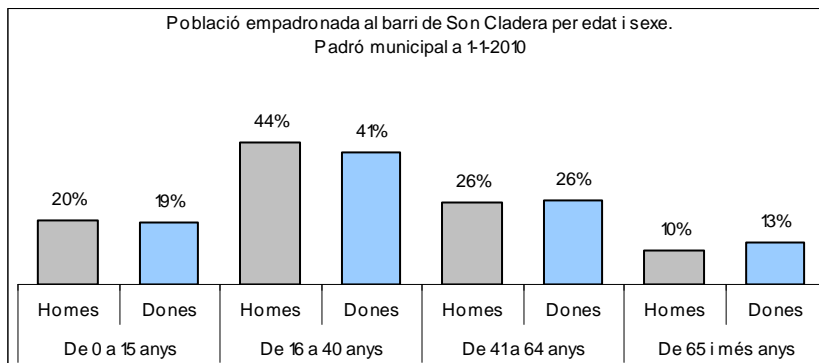
Sector: **Est**

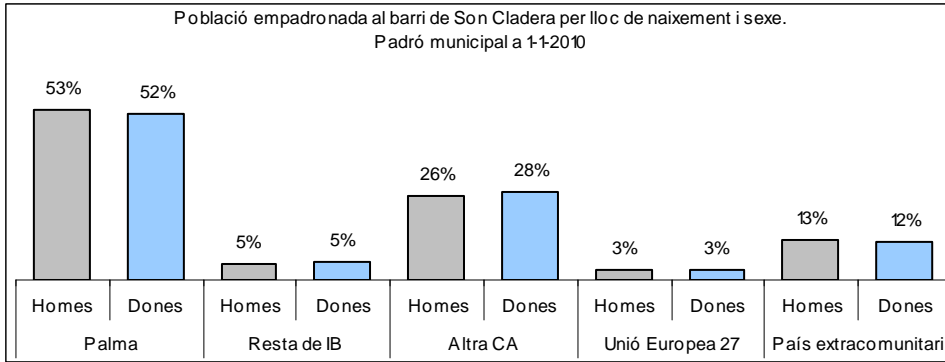
Zona estadística: **058 – Son Cladera**

1. Mapa del barri

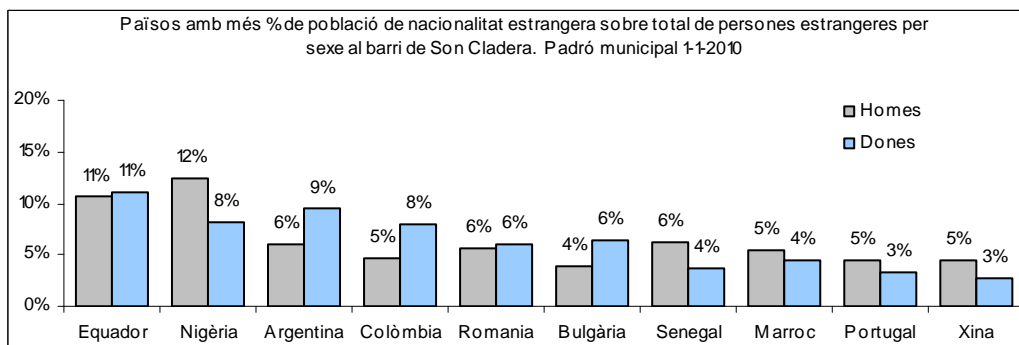
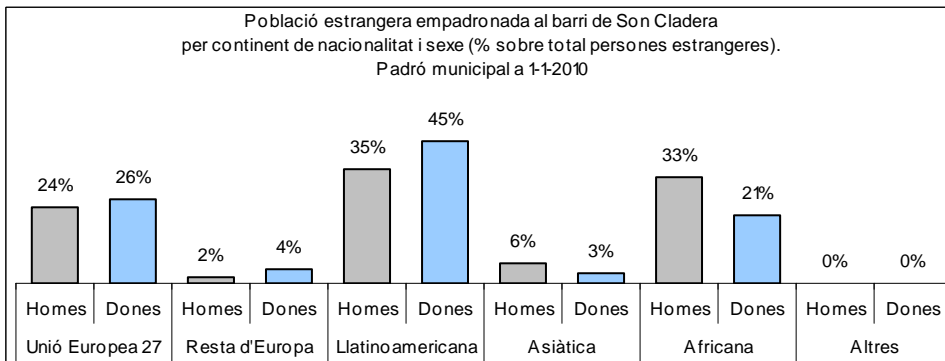
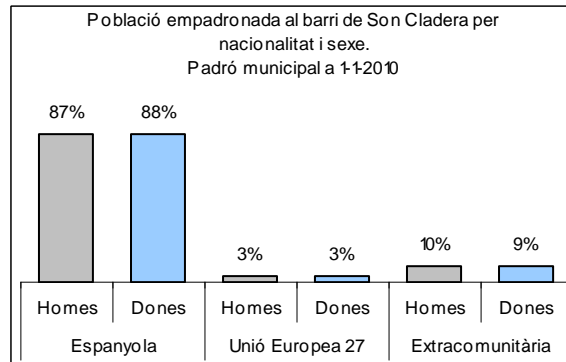


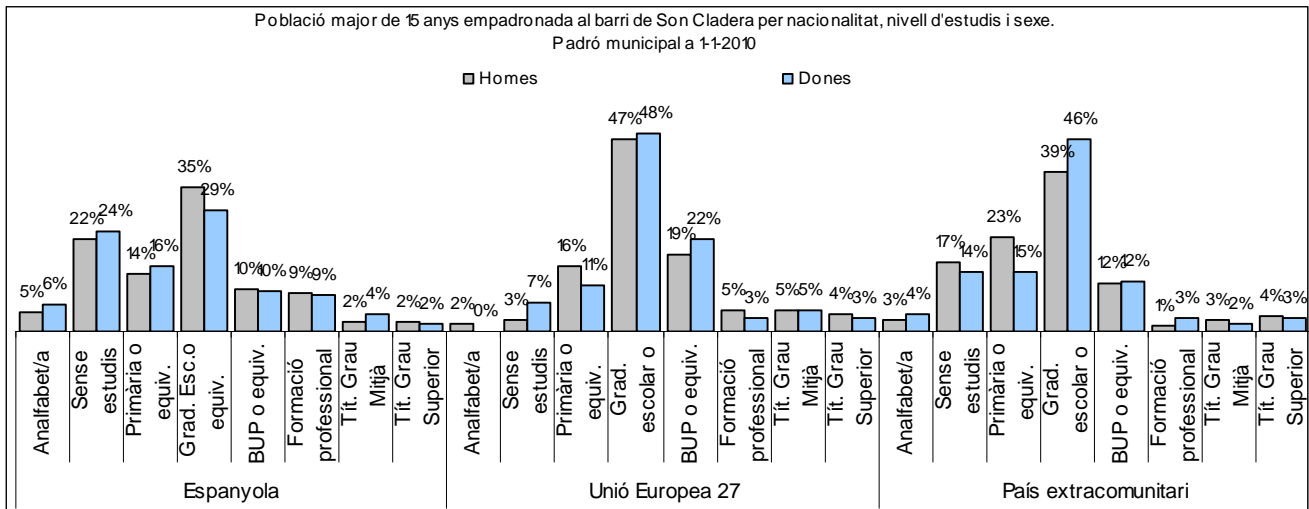
2. Gràfics de població general





3. Gràfics de població de nacionalitat estrangera





4. Taules de població

Nacionalitat	Son Cladera			% sobre total població			% sobre nacionalitat estrangera		
	Total	Homes	Dones	Total	Homes	Dones	Total	Homes	Dones
Total població	7.452	3.785	3.667	100	100	100	-	-	-
Espanyola	6.514	3.300	3.214	87,4	87,2	87,6	-	-	-
Estrangera	938	485	453	12,6	12,8	12,4	100	100	100
Unió Europea 27	234	114	120	3,1	3,0	3,3	24,9	23,5	26,5
Resta d'Europa	29	9	20	0,4	0,2	0,5	3,1	1,9	4,4
Llatinoamericana	374	172	202	5,0	4,5	5,5	39,9	35,5	44,6
Asiàtica	44	29	15	0,6	0,8	0,4	4,7	6,0	3,3
Africana	256	161	95	3,4	4,3	2,6	27,3	33,2	21,0
Altres nacionalitats	1	0	1	0,0	0,0	0,0	0,1	0,0	0,2

Superfície en hectàrees i densitats (persones/hectàrees)										
Zona estadística	Total hectàrees	Dens. població total			Dens. nacionalitat estrangera			Dens. nacionalitat extracomunitària		
		Total	Homes	Dones	Total	Homes	Dones	Total	Homes	Dones
Son Cladera	143,2	52,0	26,4	25,6	6,6	3,4	3,2	4,9	2,6	2,3

Font: elaborat per l'Observatori Municipal de la Igualtat a partir de dades del Padró municipal a 1-1-2010. Ajuntament de Palma